



„Ich bin optimistisch!“
Henrik Simon über Saint Gobain, den Luftwaffenstützpunkt Holzdorf und eine Partnerstadt. **SEITE 4**



Werben um Auszubildende
Rückblick auf die Azubi-Expo im BSZ Torgau – wer alles zufrieden war, lesen Sie auf **SEITE 8**



Mein schönes Zuhause
Bauprojekte 2025 mit regionalen Partnern angehen. Anregungen und Tipps. **SEITEN 11 – 20**

GSW Grundstücksservice Welsau
Michael Schulze
Schenkweg 11 • 04860 Torgau OT Welsau

- Pflasterarbeiten • Zäune / Sichtschutz
- Bagger- und Erdarbeiten • Galabau
- Baum-/Heckenschnitt + Rodung

Rufen Sie einfach an: 0172 5484468

Ein Abend mit Tom Astor

TORGAU. Ein Abend mit Tom Astor beginnt am Samstag, 15. März, ab 20 Uhr (Einlass: 19 Uhr) im Kulturhaus Torgau. Mit seiner markanten Stimme, dem authentischen Country-Sound und über vier Jahrzehnte Bühnenerfahrung begeistert Tom Astor seine Fans. Tom Astor war schon oft in Torgau, aber 2025 gibt es ihn zum ersten Mal im Torgauer Kulturhaus – Unplugged! Tom und zwei Musiker präsentieren Live sein Lebenswerk. **SWB**

Tickets gibt es an allen bekannten VVK-Stellen und im Haus der Presse, Elbstraße 3 in Torgau. Mehr Infos: www.kulturhaus-torgau.de

Nützliche Tipps, Veranstaltungstermine, Kleinanzeigen und vieles mehr – immer aktuell in Ihrem **SONNTAGSWOCHENBLATT**

Das Gewissen und Vermächtnis der Stadt

TORGAU. Sabine Jahn ist die Tochter des berühmten Torgauer Fotografen-Ehepaars, Manfred und Erdmute Bräunlich. Warum die mittlerweile im baden-württembergischen Leonberg wohnhafte Nachfahrin in der KunstGalerie Torgau weilte, lesen Sie auf Seite 2 der aktuellen SWB-Ausgabe.

Foto: SWB/HL



Gänsehaut lügt nicht.

Haus der Presse, Elbstr. 3, Torgau

TicketGalerie
LIVE ERLEBEN
ticketgalerie.de

alloptik Freude am Sehen Markteinführung

Detaillierte Infos unter: alloptik.de/rayban-meta

Aber nur bis zum 31. 3. 2025

allOptik präsentiert:

Ray-Ban | Meta

329€

Dank modernster Funktionen kannst du:

- brillante Fotos und Videos freihändig aufnehmen
- Sprach- oder Videoanrufe ohne Telefon entgegennehmen
- deine Song-Playlists mit immersivem Surround-Sound anhören
- auf Facebook oder Instagram live streamen
- KI gestützte Erklärung von Objekten

Das Handy für die Nase!

HD-Kamera

Aufnahmetaste

Touchpad

Open-Ear-Lautsprecher

Lade-Etui

Jetzt bei allOptik ausgiebig sowie kostenlos testen!

allOptik sucht die Besten, allOptik zahlt am besten!

Für Torgau suchen wir ab sofort: Augenoptiker oder AO-Meister

(m/w/d) (m/w/d)

Komm zu uns! Bewerben oder mehr Infos gerne unter: bewerbung@alloptik.de o. per Post an: allOptik, Verwaltung, Markt 23, 08289 Schneeberg

Top-Angebot 2

allOptik-Fassung inklusive ZEISS Einstärkengläsern¹⁾

119⁹⁰

Top-Angebot 3

allOptik-Fassung inklusive ZEISS Gleitsichtgläsern²⁾

299⁹⁰

Top-Qualität zum Top-Preis. Unsere Dauertiefpreise bei allOptik.

Brille für die Ferne oder Nähe

Aktuelle allOptik-Kollektion Fassung inkl. Standard-Kunststoffgläser n1.5³⁾ für die Ferne oder Nähe. Wow! Jetzt zugreifen!

17⁰⁰ €

Als Sonnenbrille bereits für 19,90 € !

Moderne Gleitsicht-Brille

Aktuelle allOptik-Kollektion Fassung inkl. Standard-Gleitsicht-Kunststoffgläser n1.5³⁾ für stufenloses Sehen von nah bis fern. Top-Preis!

49⁹⁰ €

Als Gleitsicht-Sonnenbrille bereits für 79,90 € !

1) allOptik-Kollektion-Fassung inklusive ZEISS Einstärkengläsern (n = 1.5) mit Hartschicht, Superentspiegelung und DuraVision® Chrome UV von ZEISS. 2) allOptik-Kollektion-Fassung inklusive ZEISS Gleitsichtgläsern (n = 1.5) mit Hartschicht, Superentspiegelung und DuraVision® Chrome UV von ZEISS. Alle Gläser: Korrektur bis sph. -8,0 dpt. /+6,0 dpt. Gleitsicht: Add 3,0 möglich. Abweichende Stärken gegen Aufpreis. Abbildungen symbolisch. 3) Korrektur bis sph. -8,0 dpt. /+6,0 dpt. Gleitsicht: Add 3,0 möglich. (Abweichende Stärken gegen Aufpreis). Aktionen gültig bei Auftragserteilung im Zeitraum vom 1.3.25 bis 31.3.25.

Torgau, Fischerstr. 2, Telefon: 03421 773058

Sehtest kostenlos und ohne Termin möglich! 12x – auch in Ihrer Nähe!

GESPRÄCH AM SONNTAG

„Ich bin optimistisch!“

OBM HENRIK SIMON über Saint Gobain, den Luftwaffenstützpunkt Holzdorf und eine Städtepartnerschaft

TORGAU. Die Stadt Torgau steht vor vielfältigen Entwicklungen. Welche das sind, erklärt Torgaus Oberbürgermeister Henrik Simon (ABDT) im SonntagsWochenBlatt-Gespräch.

SWB: Die befürchtete Umwandlung des Brauhof-Hotels zum Asylheim ist nun vom Tisch, aber zugleich kommen neue schlechte Nachrichten von der Glasindustrie. Wie bedrohlich sind der Produktionsstopp bei Avancis und Kurzarbeit bei Saint-Gobain für Torgau?
HENRIK SIMON: Ich bin optimistisch, dass Saint-Gobain die Wanne wieder hochfahren wird. Voraussetzung ist, dass der Bedarf der Bauindustrie an Flachglas wieder steigt. Und mit der Geschäftsführung von Avancis bin ich in einem guten Gespräch. Es besteht die Hoffnung, dass der chinesische Mutterkonzern CNBM Produkte eines anderen Segments in Torgau herstellen lässt.

Sehen Sie Gefahren für das GlasLab-Projekt?
 Es ist wichtig, das Projekt umzusetzen. Es ist einzigartig und wird weit über Torgau hinaus ausstrahlen. Und es gibt ja auch noch andere Betriebe in der Region in der Glas-, Keramik- und Baustoffindustrie.

Macht Torgau sich angesichts der deutschlandweit eingetribenen Stimmung in der Wirtschaft auf einen Einbruch bei der Gewerbesteuer gefasst?
 Nein, im Moment gehen wir von in etwa gleichbleibenden Einnahmen aus. Aber klar ist auch, dass wir abhängig von der Konjunktur insgesamt sind, die wieder anziehen muss. Im Moment sind zum Beispiel die Bedingungen für Start-ups schlecht, weil Risikokapital fehlt.



Henrik Simon: „Ich hoffe sehr, dass sich Ministerpräsident Michael Kretschmer für den Erhalt des S-Bahn-Anschlusses nach Falkenberg einsetzt.“
 Foto: TZ/Thomas Manthey

Torgau hatte gehofft, im Zuge des Ausbaus des Luftwaffenstützpunktes Holzdorf von Ansiedlungen zu profitieren. Was ist daraus geworden?
 Neues Gewerbe haben wir in diesem Zusammenhang bislang nicht nach Torgau locken können. Aber es gab einige Anfragen nach Baugrundstücken von Bundeswehr-Angehörigen.

Kann Torgau damit dienen?
 Im Moment haben wir nur noch wenige freie Grundstücke in der Stadt, die eine Lückenbebauung erlauben, und ein paar Bauplätze in Ortsteilen wie Staupitz. Aber wir sind dabei, ein größeres

se wiederbeleben zu können?
 Ich hoffe das. Jedenfalls werden wir den Striegauern öfter begegnen. So ist zum Beispiel Auerbach im Vogtland zusammen mit Torgau ausgewählte Projektkommune für „Inklusion vor Ort“ – und Strzgom ist zugleich Partnerstadt von Auerbach. Ich habe schon mit dem Auerbacher Bürgermeister verabredet, dass wir im Juni gemeinsam zum „Granit-Fest“ in Strzgom fahren werden, zu dem wir beide eingeladen wurden.

Apropos Hotel. Was ist eigentlich aus den Plänen für ein Hotel der gehobenen Klasse in Torgau geworden? Die Stadt sucht ja noch Nutzer für den Brückenkopf – wäre das nicht ein exquisiter Hotel-Standort?
 Als Standort wird nach wie vor der Platz an der Schlachthofstraße favorisiert, der zur Landeshofgartenschau als Festplatz genutzt wurde. Es gab diesbezüglich auch schon Gespräche. Problem sind aber auch hier die stark gestiegenen Baupreise: Der Markt ist für Immobilienentwickler im Moment schwierig, die Nachfrage entsprechend verhalten.

Und wie steht es um die umstrittenen Pläne für das Areal der ehemaligen Papierverarbeitung? Ein Investor möchte dort ja ein multifunktionales Nahversorgungszentrum bauen, unter anderem mit „Edeka“- und „Aldi“-Märkten. Die Stadt hatte diesbezüglich ein neues Einzelhandelskonzept in Auftrag gegeben.
 Es gab dazu zwei Workshops mit allen Beteiligten, darunter anässigen Händlern. Wir haben die Gutachter gebeten, angesichts der vielen Pro- und Kontra-Argumente eine eindeutige

Empfehlung abzuleiten. Diese wird demnächst erwartet, sodass die Stadtvertreter voraussichtlich im Frühjahr entscheiden werden. Der Investor zeigte sich in Bezug auf seine Pläne kompromissbereit. Unabdingbar sind für ihn aber die beiden Märkte als Hauptmieter.

Und wie geht es mit dem Verein Torgau-Kultur e.V. nach dem Weggang von Kulturhaus-Chefin Nicole George weiter?
 Wir haben inzwischen eine Mitarbeiterin gewonnen, die sich in Teilzeit um Rechnungswesen und Controlling kümmert. Eventuell werden wir demnächst noch eine Mitarbeiterin oder einen Mitarbeiter für kulturelle Veranstaltungen und Eventplanung einstellen. Sobald alle Vorgänge aus der Vergangenheit aufgearbeitet sind, wollen wir sehen, wie wir mit dem Verein weiter verfahren.

Wichtig für Torgau und die Region ist auch der S-Bahn-Anschluss nach Falkenberg, der 2026 eingestellt werden soll. Wie sehen Sie die Chancen, die Linie doch noch zu erhalten?
 Ich denke, es gibt genug Optimierungspotenziale innerhalb des Zweckverbandes ZVNL, das haben uns jedenfalls Insider erklärt. Es gibt zum Beispiel Abschnitte, da fahren Straßenbahnen, S-Bahnen und überregionale Züge parallel im Minutentakt. Ich wünsche mir, dass Umschichtungen innerhalb des Systems geprüft werden. Und ich hoffe sehr, dass Ministerpräsident Michael Kretschmer sich für den Erhalt der Linie einsetzen wird. Entsprechende Signale gab es ja.

GESPRÄCH: SILKE KASTEN
 Das Interview erschien am 27. Februar in der Torgauer Zeitung.

Ein Leben für die Feuerwehr

ELLY WILHELM und GÜNTHER KANITZ aus Zwethau wurden für ihr Engagement ausgezeichnet



ZWETHAU. Anlässlich der Jahreshauptversammlung der Freiwilligen Feuerwehr Zwethau wurden Elly Wilhelm (Foto) und Günther Kanitz für ihr Engagement von René Vetter, Bürgermeister der Gemeinde Beilrode und Ortswehrleiter Gerhard Ho-

wanski für 60 Jahre in den Reihen der Feuerwehr geehrt. Beide feierten bereits 2024 das einzigartige Jubiläum bei den Floriansjüngern, wo sie nun in der Alters- und Ehrenabteilung eingegliedert sind. Herzlichen Glückwunsch! **FOTO: PRIVAT**

Vorrat an Lebensmitteln

DELITZSCH. Im Rahmen des Tages des Gesundheitsamtes können sich Besucher am Dienstag, 18. März, ab 14 Uhr im Landratsamt Nordsachsen, Cafeteria, Richard-Wagner-Straße 7a in Delitzsch über das richtige Vorgehen beim Anlegen eines Lebensmittelvorrats für den Fall der Fälle informieren. In einem kostenlosen Werkstattformat erklären Beraterinnen der Verbraucherzentrale Sachsen, wie ein ausgewogener Vorrat aussehen kann. Dabei geben sie ganz praktische Tipps zur richtigen Lebensmittellagerung und Konservierung. Zum Abschluss des Workshops „Werde Vorratsheld – Wie ein Lebensmittelvorrat schützt und versorgt“ wird gemeinsam mit einfachen Zutaten gekocht. **SWB**

Riesen-Auswahl von Gart. Bepflanzten
Blumen-Schalen und Ampeln
Stiefmütterchen und Hornveilchen
 schon für **49 Cent**
 ab 20 Stück **45 Cent**
Qualitäts-Blumenerde mit Vorratsdünger
 40 Liter-Sack nur **2,99€**
 4 Säcke nur **10,-€**
Frühlings-Primeln im großen Topf:
 schon für **99 Cent** (ab 10 Stück)
Zum Großen Teich 4 TORGAU (ggü. Aldi)
Wann? Mo.-Fr.: 9-18 Uhr Sa.: 9-16 Uhr So.: 10-15 Uhr

Der Große Teich in Torgau

NEIDEN. Ein Diavortrag von Gottfried Kohlase unter dem Titel: „Der Große Teich“ zeigt am Dienstag, 18. März, um 18.30 Uhr im Bürgerhaus Neiden (direkt an der Freiwilligen Feuerwehr Neiden) die Naturschönheiten unserer Region. Es laden ein die Weinschönen und die Kirchengemeinde Neiden, es wird ein kleiner Imbiss vorgehalten. Der Eintritt ist frei, aber eine kleine Spende zugunsten der Kirche würden sich die Veranstalter sehr freuen. **SWB**

In Theorie und Praxis

ARZBERG. Was ist Veredeln? Kann beim Obstgehölzveredeln sogar die Wuchsstärke des Obstbaums beeinflussen? Wie genau funktioniert diese gängige und effektive Vermehrungsmethode für Bäume und Sträucher? Im Seminar des Landschaftspflegeverbandes Torgau-Oschatz e.V. erhalten Interessierte Antworten auf diese Fragen. Wann? Am Samstag, 15. März, von 9 bis 13 Uhr im Ostelbischen Mehrgenerationenhaus Arzberg (O-M-A) in der Straße der Jugend 1. Zunächst werden die Teilnehmenden von Pflanzenexperte Richard Voigt in die theoretischen Grundlagen des Veredeln eingeführt. Im Anschluss werden bereits veredelte Bäume auf einer Streuobstwiese gezeigt. **SWB**

Die Teilnehmerzahl ist begrenzt, um vorherige Anmeldung unter: 03421 7785026 oder 0175 9905678 sowie per E-Mail: info@lpvto.de wird gebeten. Es wird ein Teilnehmerbeitrag erhoben.



Was wird aus dem Areal der alten Papierverarbeitung?

TORGAU Beim letzten Torgauer Händlerstammtisch, am Donnerstag der vergangenen Woche, kam auch die Sprache auf eine mögliche Bebauung der Brache der ehemaligen Papierverarbeitung. Geht es nach den Plänen eines Investors sollen sich dort der ALDI-Markt, der sich derzeit in der Eilenburger Straße befindet, der EDEKA-Markt aus der Innenstadt und Rossmann ansiedeln. Final sind die Stadträte gefragt, im Frühjahr darüber abzustimmen. Pro und Kontra sind

abzuwägen – der Investor zeige sich kompromissbereit, auch wenn die beiden Märkte als Hauptmieter unabdingbar seien. Kritiker befürchten ein weiteres Sterben der Innenstadt, wenn sich Frequenzbringer wie Rossmann und EDEKA von ihren Standorten zurückziehen. Ein weiterer Rückschlag könnte ein möglicher Rückzug von NORMA in der Dübener Straße sein, der beim Händlerstammtisch ein Thema war. Des Weiteren gab es Neuigkeiten betreffs des Weihnachts-

marktes in Torgau. Zur Sprache kam der Termin 12. bis 14. Dezember, als Austragungsort wurde auch der Hof von Schloss Hartenfels in Betracht gezogen. Es gäbe wohl eine lose Anfrage der Stadt und ein positives Signal aus dem Landratsamt – spruchreif ist aber noch nichts. Es bestünde zudem die Möglichkeit für die Torgauer Gastronomen, außerhalb des anvisierten Termins, Buden aufzustellen, Glühwein und Bratwurst zu verkaufen. **FOTO: SWB/HL**

Blickpunkt Auge & eigene Ideen

TORGAU. Kurse und Treffs für alle Generationen in der Bastion 7, dem sozialer Ort in Torgau der Volkssolidarität Torgau-Oschatz e.V., Kleine Feldstraße 7. Beratungsangebot Blickpunkt Auge am **Mittwoch, 26. März**, von 14 bis 16 Uhr. Was tun, wenn die Sehkraft nachlässt? Es gibt nützliche Tipps und eine umfängliche Beratung. Das Strick-Café hat am **Donnerstag, 27. März**, ab 14 Uhr geöffnet. Eigene Ideen sind willkommen beim gemeinsamen Stricken, Häkeln und Austauschen

in gemütlicher Runde bei Kaffee und Kuchen. Die Kreativwerkstatt „Frühlingsgestecke“ mit dem Deko Team Torgau ist am **31. März und 1. April**, jeweils von 16 bis 18 Uhr vor Ort. Es besteht die Wahl zwischen verschiedenen Gestecken und Frühlingsschnecken. Der Unkostenbeitrag richtet sich nach Größe des Gestecks. Nur mit Anmeldung! **SWB**

Anmeldung erforderlich unter 03421 7762230 oder per E-Mail bastion7@volkssolidaritaet.de

Für alle mit Spaß an der Bewegung

TORGAU. Der traditionelle Lauf in den Frühling der Torgauer Bahnhofsapotheke wird in diesem Jahr am Samstag, 5. April, ab 10 Uhr (Treffpunkt: 9.30 Uhr vor der Apotheke) ausgetragen. Angesprochen dürfen sich alle Läufer und Nordic Walker, egal welchen Alters, fühlen. Es geht fünf Kilometer durch das Glacis. Abseits von Zeiten und Bestleistungen ist es wichtig, Spaß an der Bewegung zu haben. **SWB**

Großwiger Flohmarkt

GROßWIG. Am Sonntag, 23. März, wird von 10 bis 15 Uhr der Großwiger Indoor Flohmarkt im Vereinshaus der Rasseflügel- und Rassekaninchenzüchter Großwig e.V. an der Betonstraße ausgetragen. Auch die Rahmenbedingungen stimmen: Der Eintritt ist frei, ganztägig ist die Verpflegung mit Kaffee und Kuchen gesichert, eine Tombola bietet wertvolle Preise und Parkplätze sind vorhanden. **SWB**

...aus ALT wird NEU

Renovierung von Treppen, Türen, Küchen
 Wir machen auch **NEU:** Haustüren, Fenster, Türen, Fußböden & Decken

Seit 36 Jahren Ihr Tischler vor Ort.

Klaus Ruick
 Rahnisdorf 6
 04916 Herzberg
 info@tischler-ruick.de
 ☎ 03535 5850 • www.tischler-ruick.de

RUICK
 ZEICHEN FÜR QUALITÄT

Einladung zur Mitgliederversammlung der Jagdgenossenschaft Zinna-Welsau

Datum: Montag, der 24.03.2025
 Zeit: 19:00 Uhr bis ca. 20:30 Uhr
 Ort: Gasthof Welsau
 Adresse: Schenkweg 4, 04860 Torgau OT Welsau

- Agenda:**
1. Eröffnung und Begrüßung sowie Feststellung der Beschlussfähigkeit
 2. Geschäftsbericht, Entlastung des Vorstands
 3. Abstimmung und Beurteilung der 3 vorgeschlagenen Ersatzpersonen
 4. Diskussion der neuen Satzung
 5. Beschluss über die Neufassung der Satzung der Jagdgenossenschaft
 6. Informationen zur Vereinfachung der Jagdpachtzahlung
 7. Bericht der Jäger
 8. Fragen und Sonstiges

Jagdvorsteher: Jürgen Kouwert 22.02.2025
 www.jagdgenossenschaft-zinna-welsau.de



HALLO BABY



Ella Thamm

Geburtsdatum: 27.02.2025
Geburtszeitpunkt: 10:28 Uhr
Geburtsgröße: 54 Zentimeter
Geburtsgewicht: 4270 Gramm
Geburtsort: KH Torgau
Wohnort: Torgau

Mit freundlicher Unterstützung von babysmile24.de



Tammo Peisker

Geburtsdatum: 05.03.2025
Geburtszeitpunkt: 8:47 Uhr
Geburtsgröße: 54 Zentimeter
Geburtsgewicht: 4300 Gramm
Geburtsort: KH Torgau
Wohnort: Großwig

Mit freundlicher Unterstützung von babysmile24.de

www.facebook.com/sonntagswochenblatt.torgau
[sonntagswochenblatt_torgau](https://www.instagram.com/sonntagswochenblatt_torgau)

TIPPS UND TERMINE

Die Jugend schnurrt

ROITZSCH. Am Samstag, 15. März, hat ab 9 Uhr die Schnurrermeute in Roitzsch ihren großen Auftritt. Dahinter verbirgt sich die lustig verkleidete Jugend, die mit Musik auf sich aufmerksam macht, auf Speis und Trank aus ist. Los geht es am neuen Jugendclub.

Ostelbische Bauernmärkte

PÜLSWERDA. Die Termine 2025 für die Ostelbischen Bauernmärkte in Pülswerda stehen fest: jeweils Sonntag, 16. März, 4. Mai und 5. Oktober – jeweils von 10 bis 15 Uhr. Die Veranstalter versprechen den perfekten Sonntagsausflug für

Wann setzt die Fähre über?

BELGERN. Die Elbfähre Belgern setzt ab **4. März** von Montag bis Freitag von 5.30 bis 18 Uhr sowie an den Wochenenden und feiertags von 9 bis 18 Uhr über. **SWB**

Aktuelle Infos auf: www.belgerschildau.de, oder per Telefon 0157 51701136.

Kein CoB 2025 im Waldbad

MEHDERITZSCH. Im Jahr 2025 wird kein Color of Beat (CoB) im Waldbad Mehderitzsch stattfinden. Wie die Veranstalter mitteilten, kann die Stadt Torgau das Gelände zum geplanten Termin, 5. und 6. September 2025, nicht wie gewohnt zur Verfügung stellen. Das CoB hatte sich in der Reggae- und SKA-Szene als kleines, aber feines Open Air, einen Namen gemacht. Stattdessen wird **am 27. September ab 16 Uhr (Einlass: 15 Uhr)** das Konzert-Erlebnis **im Sportlerheim Sanssouci in Torgau** ausgetragen. Auf der Bühne werden sechs Bands aus Deutschland und Jamaika stehen. Vorverkauf bis 28. Februar unter Color-of-Beat/Shop. **SWB**

Sprache, Mimik und Gestik

IN DER LESEREIHE MYSTERIUM FRAU von Manfred Boes geht es um Schauspielerinnen von Weltruhm

TORGAU. Die Schauspielerei gilt als einer der ältesten Berufe der westlichen Welt und hat ihren Ursprung vermutlich im Dionysostheater in Athen im Jahr 534 vor Christus. Eine Schauspielerin verkörpert eine Rolle, die sie mit Sprache, Mimik und Gestik dem Publikum präsentiert. Manfred Boes möchte Ihnen drei dieser Künstlerinnen vorstellen und lädt zu einer Lesung, am **Freitag, 28. März, ab 19 Uhr in die Torgauer Stadtbibliothek** in der Ritterstraße 10 ein. Da ist eine widerspenstige Rose, ihr hebräischer Vorname, **Romy Schneider**, Österreicherin, Deutsche und Französin über die der französische Regisseur Claude Sautet gesagt hat, das sie keine gewöhnli-

che Schauspielerin gewesen ist, sondern durch eine Vielschichtigkeit brilliert hat, die nur die ganz großen Stars haben. Weltberühmt geworden ist Romy durch die Sisi-Trilogie, in den 1970er Jahren zu einer Grande Dame des französischen Films avanciert und sowohl mit dem Rose d'Or als auch mit dem César für ihren letzten Film „Die Spaziergängerin von Sans-Souci“ ausge-



Jean Simmons Fotos: PRIVAT

wurde. Eine Engländerin, deren Vorname aus dem Französischen übersetzt ist, **Jean Simmons**, spielte in berühmten historischen Kinofilmen die Hauptrolle. Einer der erfolgreichsten Frauenfilme ist Désirée, die Verlobte von Napoleon, später Königin von Schweden mit dem Namen Bernadotte wurde, den der aktuelle König von Schweden auch heute noch trägt. Einer der elf besten Monumentalfilmstreifen aller Zeiten „Spartacus“ bekam vier Oscars, in den Hauptrollen: Kirk Douglas, Jean Simmons, Charles Laughton, Peter Ustinov und Toni Curtis. „Ich freue mich darauf, das mich Julia Sachse erneut bei einer Lesung unterstützt“, so Manfred Boes abschließend. **SWB**



Katharine Hepburn

zeichnet wurde, einen Monat vor ihrem Tod mit 43 Jahren, der nie geklärt wurde. Aus dem Griechischen stammt der Vorname von **Katharine Hepburn**, ein amerikanischer Hollywoodstar, die einzige Schauspielerin bis heute, die mit vier Oscars als Hauptdarstellerin ausgezeichnet



Romy Schneider

Handtrommel, Sprachen und historischer Tanz

Die **VOLKSHOCHSCHULE TORGAU** bietet für vielerlei Geschmäcker und Altersklassen das richtige

TORGAU. Die Angebote in der Volkshochschule Torgau sind vielfältig. Der **Percussion-Workshop „Westafrikanische Rhythmen“** gibt am Samstag, 15. März, von 12 bis 17 Uhr eine Einführung in die **Handhabung der Handtrommel Djembé** und die dazugehörigen Basstrommeln. Am Montag, 17. März, 16.15 Uhr beginnt der 12-wöchige Lehrgang **„Polnisch A1 Einsteigerkurs“**, der die ersten Schritte in der Sprache unserer

östlichen Nachbarn vermittelt. Der Start zweier 10-wöchige **Gitarren-Einsteiger-Kurse** ist für Dienstag, 18. März geplant, es gibt einen Kurs 17 und einen 18 Uhr. Zwei 12-wöchige Gitarrenkurse für Eltern/Großeltern mit ihren Kindern/Enkelkindern ab 5 Jahre sind ab Mittwoch, 19. März, 16 und 17 Uhr geplant. Der Lehrgang **„Griechisch für die Reise“** vermittelt ab Mittwoch, 19. März, 18 Uhr erste sprachliche Grundkenntnisse, die man in diesem be-

liebten Urlaubsland anwenden kann. Eine **„Einführung in den historischen Tanz“** gibt ein Workshop am Samstag, 22. März, von 9 bis 12 Uhr. Parallel dazu findet auch der Workshop **„Erste Hilfe am Kind“** statt. **SWB**

Alle Lehrgänge finden, wenn nicht anders angegeben, in der Volkshochschule Torgau in der Puschkinstraße 3 statt und sind unter Telefon 03421 7587220 oder www.vhs-nordsachsen.de buchbar.

Mehr Wissen kostet weniger als ein Deutschlandticket.

19,90 € für 6 Wochen

TORGAUER ZEITUNG

89695/3

Ja, ich möchte das Sechs-Wochen-Abo der TZ bestellen!

Die Lieferung soll beginnen am: (spätestens am 13.05.2025)

TZ Digital (E-Paper mit vollem Zugriff auf TZ+) für 19,90 Euro
 TZ (Print mit E-Paper, ohne Zugriff auf TZ+) für 34,90 Euro

Name, Vorname:

Straße, Hausnummer:

PLZ, Wohnort:

Geburtsdatum: Telefon:

E-Mail-Adresse (wichtig für die Bestellbestätigung, den E-Paper-Zugang etc.):

Nach der sechsten Woche läuft das Abonnement weiter, bis Sie etwas anderes von mir hören. Ich zahle dann den aktuellen Bezugspreis. Dieser beträgt zurzeit 37,90 Euro für TZ Digital oder 47,90 Euro für TZ. Wenn ich nach sechs Wochen nicht weiterlesen möchte, genügt eine kurze Info bis spätestens 14 Tage vor Ende des Aktionszeitraums. Das Angebot gilt nur, wenn in den letzten drei Monaten kein Abo im Haushalt bestanden hat. Der Verlag behält sich die Ablehnung von Abos in Einzelfällen vor.

Widerrufsbelehrung: Diese Bestellung kann innerhalb von zwei Wochen ohne Angabe von Gründen in Textform (Brief, E-Mail) widerrufen werden.

Machen Sie es sich einfach: Zahlen per Bankeinzug
 Ich zahle bequem per SEPA-Lastschriftmandat. Dazu ermächtige ich die Torgauer Verlagsgesellschaft mbH & Co. KG, Zahlungen von meinem Konto mittels Lastschrift einzuziehen. Andernfalls erhalte ich eine Rechnung (Aufpreis: 1,50 Euro).

D E
 IBAN

Bankinstitut

Kundeninformationen
 Ja, ich möchte (jederzeit widerruflich) unverbindlich Informationen zu Angeboten der TZ per E-Mail und Telefon erhalten.

Ich bestätige, dass die Einwilligung freiwillig erfolgte. Der Nutzung meiner personenbezogenen Daten durch die TZ kann ich jederzeit telefonisch (0800/1234 395), schriftlich (Torgauer Verlagsgesellschaft mbH & Co. KG, Vertrieb, Elbstraße 3, 04860 Torgau) oder per E-Mail (leserservice@torgauerzeitung.de) widersprechen.

Informationen zur Verarbeitung Ihrer Daten: www.madsack.de/dsgvo-info
 Torgauer Verlagsgesellschaft mbH & Co. KG,
 Sitz: Leipzig, Registergericht: Leipzig HRA 306

Datum: Unterschrift:



Das war's mit dem Wumms!

SCHILDAU. Das Kabarett Schwarzpulver gastiert mit neuem Programm: „Na klar! Das war's mit dem Wumms!“ am Samstag, 5. April, ab 18.30 Uhr (Einlass: 18 Uhr) im Rathausaal Schildau. Petra und Niels Schulz aus Beilrode und Jürgen Röhr aus Markkleeberg nehmen den alltäglichen Wahnsinn auf die Schippe, geben Einblicke in Elterngespräche mit Lehrern und bürgernahe Polizeiarbeit, geben Tipps und Tricks zum Umgang mit Ämtern und Erziehungsmaßnahmen. Auch die zwischenmenschlichen Beziehungen und die Gesundheit werden beleuchtet. **SWB**

☐ **Vorverkauf in der Bibliothek Schildau, Tickets auch an der Abendkasse.**

USA-Vortrag im Kulturpalast

OELZSCHAU. „Der Westen der USA“ ist Gegenstand eines Vortrags von Dr. Stefan Hartung im Kulturpalast Oelzschau am Freitag, 21. März, ab 19.30 Uhr (Einlass: 19 Uhr). Der Eintritt beträgt vier Euro an der Abendkasse. **SWB**

Musikalische Nachmittage

TORGAU. Die musikalischen Nachmittage der Volkssolidarität finden **mittwochs** einmal im Monat in den Räumen des Rock'n'Roll- und Tanzclubs „Ireen“ im Torgauer Röhrweg 17 statt. Die Termine: 19. März, 16. April, 21. Mai und 18. Juni. **SWB**

Gartenbau Golda Rehfeld bei Falkenberg
Falkenberger Straße 3

Große Frühlingssschau

Am 15.03. von 8 – 17 Uhr und am 16.03. von 9 – 18 Uhr

Bei uns erhalten Sie für Ihren Garten und Balkon ein reichhaltiges Angebot an Frühblühern, Stauden, Gemüsjungpflanzen und Baumschulware

Frühling in der Stadt

TORGAU. Frühlingshafte Temperaturen dominierten in der Vorwoche die Szenerie, sorgten für gute Laune und positive Gedanken. Die farbenfrohe Bepflanzung auf dem

Torgauer Marktplatz gibt einen Vorgeschmack auf den offiziellen Frühlingsanfang am 20. März. Uwe Orłowski von der Gärtnerei Orłowski aus dem ostelbischen Pülswerda

ist von Berufs wegen mit den Jahreszeiten vertraut – vor allem mit den Frühblühern, die er immer dienstags und freitags in großer Arten-Vielfalt anbietet. **FOTO: SWB/HL**

Menschen mit Demenz sensibilisieren

VERGISSMEINNICHT-PFLANZAKTION im Landkreis Nordsachsen

LANDKREIS. „Vergiss?Mein!Nicht“ heißt eine bundesweite Pflanzaktion zur Sensibilisierung der Öffentlichkeit für Menschen mit Demenz. In Sachsen startet sie dieses Jahr am 19. März. Rund 25 Einrichtungen, Vereine und Verbände im Landkreis Nordsachsen beteiligen sich daran und wollen mit dem Pflanzen von Vergissmeinnicht ein Zeichen setzen. Infotafeln neben den Blumen erklären das Anliegen der Initiative. In einigen Kommunen wird es auch öffentliche Pflanzaktionen

geben. „Das Schöne ist: Jeder kann sich beteiligen, der Fantasie sind keine Grenzen gesetzt - angefangen von der einzelnen Vergissmeinnicht-Pflanze am Empfangstresen über den größeren Kübel im Eingangsbereich bis hin zu ganzen Flächen in Gärten oder im öffentlichen Raum“, sagt Grit Wegner, Teilhabe- und Demenzkoordinatorin des Landkreises Nordsachsen. Mit Unterstützung der Landesinitiative Demenz Sachsen stimmt sie den Aktionstag mit allen Partnern ab. „In Deutschland

leben rund 1,9 Millionen an Demenz erkrankte Menschen. Die Vergissmeinnicht-Pflanzen sollen zeigen, dass sie Teil unserer Gesellschaft und nicht vergessen sind“, so Grit Wegner. **SWB**

☐ **Wer sich beteiligen und ebenfalls Vergissmeinnicht pflanzen möchte oder weitere Fragen hat, kann sich per Mail an demenz@ira-nordsachsen.de oder telefonisch unter 03421 758-6173 direkt an die Teilhabe- und Demenzkoordinatorin wenden.**

Folgen Sie uns auf ...

TAG DER AUSBILDUNG bei Flachglas Torgau

Wir öffnen die Türen zu unseren Ausbildungswerkstätten und Produktionsbereichen für Schüler, Eltern, Lehrer sowie allen an unserer Berufsausbildung Interessierten.

26. MÄRZ 2025 14 bis 18 Uhr

Glasschule Flachglas Torgau GmbH Solarstraße 10 04860 Torgau

Wir freuen uns auf alle Besucher!

Hinweise: Aufgrund von Arbeitssicherheitsvorschriften ist das Tragen langer Hosen und festem Schuhwerk erforderlich. Parkplätze sind hinter dem Gebäude verfügbar.

TIPPS UND TERMINE

Cliff Stevens und Band in Torgau

TORGAU. Am **Samstag, 15. März, spielen ab 20 Uhr** CLIFF STEVENS & BAND in der Torgauer Kulturbastion zeitgenössischen Blues-Rock inspiriert von Eric Clapton, Stevie Ray Vaughan, Johnny Winter und Rory Gallagher. Cliff Stevens, der Bluesrock-Gitarist mit britisch-schottischen Wurzeln, der in Montreal ansässig ist, hat ein faszinierendes Leben voller Musik geführt. Bereits in jungen Jahren zeigte er großes Interesse an Musik, und sein bemerkenswertes Gitarrenspiel brachte ihm schnell Popularität unter seinen Mitschülern ein. **SWB**

Repariertreff in Torgau

TORGAU. Der Repariertreff Torgau in der Torgauer Kulturbastion, Straße der Jugend 16b öffnet weiterhin mittwochs alle 14 Tage. Dann können Elektrokleingeräte zur Reparatur gebracht werden. Die Termine: 19. März, 2., 16. und 30. April – von 16 bis 17 Uhr ist Zeit für die Abholung, von 17 bis 19 Uhr Beratung und Abgabe. **SWB**

☐ **Anmeldung unter repariertreff-torgau@gmail.com**

Handball in Belgern 15 Uhr

BELGERN. Am Samstag, 15. März, steht ein spannendes Handballspiel bevor: Der SV Roland Belgern tritt bereits um 15 Uhr, nicht wie üblich 16 Uhr, auf heimischem Parkett in der Stadthalle gegen die Mannschaft der SG LVB Leipzig an. Die Partie verspricht packende Zweikämpfe voller Leidenschaft, wenn die Teams in der Halle um wichtige Punkte kämpfen. **SWB**

Müllsammeln in Dommitzsch

DOMMITZSCH. Verschiedene Akteure und Vereine laden am Samstag, 22. März, von 9 bis 11 Uhr zur 12. Müllsammelaktion in Dommitzsch und Umgebung ein. Treffpunkt ist der Sportplatz, von wo aus sich kleinere Gruppen entlang von Bächen und Wegen, auf Wiesen und in Wäldern aufmachen, den Müll einzusammeln. Mitzubringen sind Handschuhe, eventuell Harken und Eimer. Im Anschluss gibt es eine Bratwurst und ein Getränk kostenfrei. **SWB**

☐ **Fragen beantwortet Revierförster Christian Kurth per Telefon unter 0173 3584467.**

Gravel Cross am Österreicher

NEIDEN. Der Cycle Club Torgau (CCT) beim SSV 1952 Torgau veranstaltet auf der Rennstrecke Am Österreicher in Neiden einen MTB / Gravel Cross – den 1. CCT-Pokal – am Samstag, 15. März, ab 10 Uhr. Fünf Runden a 2,3 Kilometer werden unter die Pneu genommen. Neben einer Wertung unter 40 Jahre, gibt es eine über 40 Jahre für Frauen und Männer, auch Kinder können an den Start gehen. Die Startgebühr beträgt zehn Euro, Kinder fahren frei. **SWB**

Frühlingskräuter Wanderung

DOMMITZSCH. Am Samstag, 12. April, lädt Silke Heuser ab 14.30 Uhr zu einer Frühlingskräuter-Wanderung im Dommitzsch Stadt Wald Labaun ein. Treffpunkt ist die Sitzgruppe am Trimm-Dich-Pfad im Stadtwald. Interessierte erleben die Vielfalt wild wachsender Kräuter, es gibt Tipps zur Anwendung und Weiterverarbeitung. Die Teilnehmerzahl ist auf 16 begrenzt. **SWB**

☐ **Anmeldungen per Telefon 034223 43924.**

STROM UND ERDGAS FÜR SACHSEN. FAIRER PREIS FÜR ENERGIE.

JETZT PASSENDEN TARIF SICHERN!

Alles zu den Tarifbedingungen der SachsenEnergie Versorgung GmbH finden Sie unter: **SachsenEnergie.de**

SachsenEnergie

Die Kraft, die uns verbindet.

Nach langer schwerer Krankheit nehmen wir Abschied von

Wolfram Kuchler

* 17.11.1956 † 03.03.2025

**Seine Frau Monika
sein Sohn Enrico und Diana
sein Sohn Andreas und Doreen
sein Schwiegersohn Kalook
seine Enkel Robin, Quentin und Skylar Novalie
im Namen aller Angehörigen**

Die Urnenbeisetzung findet in aller Stille statt.

Höfner Bestattungen GmbH

Bestattungshaus Eulitz
Wir sind Tag und Nacht für Sie erreichbar.

Promenade 4b, 04860 Torgau, Tel. 03421 7783510

Liebersee 16, 04874 BELGERN, Tel. 034224 49220
Elbstraße 11, 04874 BELGERN, Tel. 034224 424575
Leipziger Str. 81, 04880 DOMMITZSCH, Tel. 034223 40591

www.bestattungshaus-eulitz.de

Bestattungshaus Böhme

Tel. 03421 / 90 43 53
Naundorfer Str. 2, 04860 Torgau

Tel. 034224 / 46 777
Silvia Böhme
Torgauer Str. 34
04874 Belgern-Schildau

Inhaber
Siegfried Böhme

WIR SIND FÜR SIE DA!
JEDERZEIT HELFEND – ZUVERLÄSSIG – EINFÜHLSAM

*Ganz still und leise, ohne ein Wort,
gingst du von deinen Lieben fort.
Es ist so schwer es zu verstehen,
dass wir uns nicht mehr wieder sehen.*

In Liebe und Dankbarkeit nehmen wir Abschied von meiner lieben Frau, unserer Mutti, Schwiegermutter, Oma und Uroma

Erika Wollinski

geb. Morawietz
* 28.06.1934 † 28.02.2025

Im Herzen bleibt sie bei uns.
**Ihr lieber Ehemann Berthold
ihre lieben Kinder mit Familien**

Die Urnenbeisetzung erfolgt im engsten Familienkreis

Höfner Bestattungen GmbH

Es ist egal, zu welchem Zeitpunkt man einen Menschen verliert, es ist immer zu früh und es tut immer weh.

Siegfried Hillscher

geb. Winkler
* 15.07.1941 † 25.02.2025

In liebevoller Erinnerung nehmen Abschied:

Deine Tochter Babett
mit André und Anna Marleen

Die Trauerfeier mit Urnenbeisetzung findet statt am Freitag, 28.03.25, um 13.00 Uhr auf dem Friedhof in Neideraudenhain.

HERZLICHEN DANK

Horst Kramer

Danke allen, die sich in stiller Trauer mit uns verbunden fühlten und ihre Anteilnahme auf so vielfältige Weise zum Ausdruck brachten.

In liebevoller Erinnerung
**Dein Sohn Holger mit Elke
im Namen aller Angehörigen**

Torgau, im Februar 2025

Weinert Bestattungen GmbH

Nach kurzer schwerer Krankheit verstarb unsere liebe Mutti, Schwiegermutter, Oma, Uroma, Schwester und Cousine

Annemarie Berger

* 10.2.1944 † 8.3.2025

In liebevoller Erinnerung und Dankbarkeit

**Renate und Andreas mit Familie
Steffen und Kathrin mit Familie
Rainer und Kathrin
im Namen aller Angehörigen**

Die Trauerfeier mit anschließender Urnenbeisetzung findet am Samstag, den 29. 3. 2025, um 11 Uhr auf dem Friedhof in Blumberg statt.

Was Du für uns gewesen, das wissen wir allein.
Hab Dank für Deine Liebe, Du wirst uns unvergessen sein.

Blumberg, im März 2025

Bestattungshaus Böhme

*Du musstest geh'n, zu früh für uns,
zu früh für dich, zu früh für alle,
die dich lieben und jetzt so sehr vermissen.*

DANKE
für alle Verbundenheit für alle tröstenden und mitfühlenden Worte für einen Händedruck, wenn die Worte fehlten für Blumen und Geldzuwendungen für alle Zeichen der Liebe und Freundschaft

Andreas Birkner
* 27.12.1964 † 31.01.2025

In stiller Trauer:
**Elke Birkner
im Namen aller Angehörigen**

Großtreben, im März 2025

Erlöst von langem, schweren Leiden, begleitet von der Zuwendung aller ihm Nahestehenden, ist der endgültige Abschied in tiefem Schmerz von

Klaus-Jürgen Plassa

* 28.06.1941 † 28.02.2025

gekommen.

Die Erinnerung an unser gemeinsames Leben werden wir in ehrendem Gedenken für immer in unseren Herzen bewahren. Allen, die ihn medizinisch betreut haben, den Nachbarn und Bekannten, die an seinem Schicksal Anteilnahme zeigten, gilt unser inniges Dankeschön.

Die Trauerfeier und Urnenbeisetzung finden im Familienkreis statt.

Im Namen der Familie und Angehörigen
Seine Ev

Torgau, im März 2025

Höfner Bestattungen GmbH

*Danke für die Zeit mit Dir!
Danke, dass Du immer für uns da warst!*

Nach einem erfüllten Leben nehmen wir Abschied von meinem lieben Mann, unserem lieben Vater, Schwiegervater, Opa und Uropa.

Horst Beyler

* 25.04.1932 † 20.02.2025

In stiller Trauer
**Deine Christa
Deine Tochter Ramona mit Joachim
Deine Tochter Manuela mit Uwe
Dein Sohn Thomas mit Gabriele
Deine Enkel und Urenkel
im Namen aller Angehörigen**

Die Trauerfeier mit Urnenbeisetzung findet am Sonnabend, dem 29. März 2025 um 13:00 Uhr auf dem Friedhof in Süptitz statt. Von Beileidsbekundungen am Grab bitten wir Abstand zu nehmen.

Süptitz, im Februar 2025

Weinert Bestattungen GmbH

DANKSAGUNG

*Du bist nicht mehr da, wo Du warst –
aber Du bist überall wo wir sind.*

Emmy Riegel

Allen, die sich in der Stunde des Abschieds mit uns verbunden fühlten und ihre liebevolle Anteilnahme auf so vielfältige Weise zum Ausdruck brachten, sagen wir unseren aufrichtigen Dank.

Ein besonderer Dank an Herrn Dr. Hahnwald, der Alten- und Krankenpflege Hille, dem Bestattungshaus Böhme, der Pfarrerin Frau Schmidt, meiner Familie, allen Verwandten, Freunden und Nachbarn für die fürsorgliche Betreuung, Hilfe und Unterstützung.

In liebevoller Erinnerung
**Tochter Gislinde
im Namen der Familie**

Döbrichau, im März 2025

Bestattungshaus Böhme

Traurig müssen wir Abschied nehmen von meiner lieben Mutter, Schwiegermutter, Oma und Schwester

Elsbeth Richter

geb. Kleinschmager
geb. 28.06.1936 gest. 03.03.2025

In stiller Trauer:
**Ihr Sohn Karsten mit Gabi
Ihre Enkel Antonia und Jana
im Namen aller Angehörigen**

Die Trauerfeier mit Urnenbeisetzung wird am Donnerstag, dem 10. April 2025, um 14 Uhr auf dem Friedhof in Dommitzsch sein.

Dommitzsch, im März 2025

Bestattungshaus Hona-Eulitz

*Eine Stimme, die vertraut war, schweigt.
Ein Mensch, der immer da war, ist nicht mehr.
Er fehlt uns, was bleibt, sind Erinnerungen,
die uns niemand nehmen kann.*

DANKSAGUNG

Nachdem wir Abschied genommen haben von unserem lieben Verstorbenen

Günter Gierschmann

möchten wir uns bei allen recht herzlich für die Anteilnahme bedanken, die uns auf vielfältige Weise entgegengebracht wurde.

Ein besonderer Dank gilt:
- der K&S Seniorenresidenz Torgau WB 2
- der Praxis Prof. Frese / Dr. Heitzer
- der Höfner Bestattungen GmbH
- dem Gasthof zu Welsau
- dem Blumenhaus „Blütenträume“

Er ist für immer von uns gegangen, aber nicht aus unseren Herzen.

**Seine Helga
im Namen aller Angehörigen**

Torgau, im März 2025

Höfner Bestattungen GmbH

Nach langer schwerer Krankheit nehmen wir in Liebe und Dankbarkeit Abschied von meiner lieben Frau, unserer lieben Mutti, Schwiegermutter, unserer lieben Oma, Schwester und Schwägerin

Gabriele Lautenbach

geb. Konzack
geb. 25.11.1955 gest. 5.3.2025

Du fehlst:
**Dein Hans-Jörg
Dein Sohn Mario mit Conny
Dein Sohn Ronny mit Denise
Deine Lieblinge
Sebastian, Lilly, Maximilian und Malte
Dein Bruder Lutz
Deine Schwägerin Andrea
im Namen aller Angehörigen**

Die Urnenbeisetzung wird im engsten Familienkreis sein.
Vogelgesang, im März 2025

Bestattungshaus Hona-Eulitz

DANKSAGUNG

Nachdem wir von unserer lieben Mutti, Schwiegermutter, Oma und Uroma

Monika Schlag

* 29.03.1942 † 01.02.2025

Abschied genommen haben, möchten wir uns auf diesem Wege bei allen Verwandten, Bekannten, Freunden und Nachbarn für die vielen Beweise der aufrichtigen Anteilnahme, die uns durch stillen Händedruck, liebevolle Worte, Blumen und Geldzuwendungen sowie persönlicher Teilnahme an der Trauerfeier entgegengebracht wurden, recht herzlich bedanken.

Ein besonderer Dank gilt dem Praxisteam ihres langjährigen Hausarztes Dr. med. Sebastian Zirm, dem Team der Hauskrankenpflege Worreschk & Knör, allen Mitarbeitern des Hospizes „Am Stadtpark“ in Nordhausen und dem Bestattungshaus Höfner für die würdevolle Ausgestaltung der Trauerfeier.

In dankbarer Erinnerung
Ihre Kinder und Enkelkinder mit Familien

Torgau, im März 2025

Höfner Bestattungen GmbH

Plötzlich und unerwartet müssen wir Abschied nehmen von meiner lieben Frau, unserer allerbesten Mutti, Schwiegermutter, liebevollen Omi und Schwester

Dagmar Hannemann geb. Vogel

* 22. November 1949 † 28. Februar 2025

Du fehlst:
Dein Ehemann Frank
Deine Tochter Sandra mit Ralf
Dein Sohn Marco
Dein Sohn Nico mit Nicole
Deine Tochter Annika mit Sebastian
Dein Sohn Tom mit Katrin
Deine Schwester Evi
Deine Lieblinge Melanie, Oskar, Leni und Emma im Namen aller Angehörigen

Die Urnenbeisetzung findet im engsten Familienkreis statt.
 Großwig, im Februar 2025

Bestattungshaus Hona-Eulitz



Ein schwerer Gang braucht Beistand.



Ausstellung über Widerstand

TORGAU. Der Erinnerungsort Torgau zeigt die Wanderausstellung „Einige waren Nachbarn: Täterschaft, Mitläufertum und Widerstand“. Sie wurde vom United States Holocaust Memorial Museum erarbeitet und ist bis zum 30. März 2025 in den

Räumlichkeiten des Erinnerungsortes Torgau im Schloss Hartenfels, Flügel B, 2. Etage zu sehen. **SWB**

☐ Mehr Informationen und die Öffnungszeiten auf: www.erinnerungsort-torgau.de

Evangelische Gottesdienste

REGION. Gottesdienste im Evangelischen Kirchenkreis Torgau-Delitzsch am Sonntag, 16. März – 2. Sonntag der Passionszeit. Folgende Gemeinden laden zu Gottesdiensten oder Andachten ein:

BELGERN Kloster 10.30 Uhr Gottesdienst; NIEDERAUDENHAIN 10.30 Uhr Gottesdienst; SÜPITZ Pfarrhaus 10 Uhr Gottesdienst; TORGAU Schlosskirche 10.30 Uhr Gottesdienst und ZWETHAU Winterkirche 10 Uhr Gottesdienst. **SWB**

☐ Alle weiteren Termine: www.kirche-in-nordsachsen.de

Trauercafe im Hospiz St. Josef

TORGAU. An jedem ersten Mittwoch im Monat findet von 17 bis 19 Uhr ein offenes, kostenloses Angebot für Trauernde in den Räumen des Ambulanten Hospizdienstes St. Josef Torgau im Röhrweg 19. Das Trauercafe

bietet Zeit für Gespräche, Kaffee, Tee und Gebäck sowie einen Raum zum Trauern, Zuhören, Erinnern und Begegnen. Alle Gespräche werden vertraulich behandelt, Einzelgespräche können vereinbart werden. **SWB**

„CHRIST IST ERSTANDEN VON DER MARTER ALLE“

Anna Ursula Schollmeyer

geb. Pezenburg, verw. Koch

geboren am 21. September 1927 in Königsberg
 entschlief nach einem langen und erfüllten Leben am 5. März 2025 im „Sonnenhof“ zu Gneisenaustadt Schildau.

Dankbar nehmen Abschied
Herr Pfarrer i.R. Gerhard Schollmeyer
die Familien Koch, Lehmann, Schollmeyer
mit allen Enkeln und Urenkeln in Gerolzhofen, Berlin, Weimar, Salem, Dresden und Mengersgereut, Leipzig, München, Jerusalem, New York und London

Die Trauerfeier findet am Samstag, dem 12. April 2025 um 13 Uhr in der Kirche zu Schildau statt. Von Blumenzuwendungen bitten wir freundlichst abzusehen.
 Schildau, im März 2025

Weinert Bestattungen GmbH



Immer wenn wir von Dir erzählen, fallen Sonnenstrahlen in unsere Seelen.

Traurig, aber voller schöner Erinnerungen, nehmen wir Abschied von

Bettina Horlebogen

geb. Fleck
 geb. 06.04.1955 gest. 27.02.2025

In stiller Trauer:
 Dein Ingolf sowie
 Deine Kinder Andy, Mareike, Marcel, Silvana mit Familien

Die Beisetzung findet im engsten Familienkreis statt.

HÖFNER BESTATTUNGEN GMBH





Mitarbeiterinnen: Michaela Beer, Anke Schmieder

Claus Höfner Bestatter
Michael Höfner Geschäftsführer

Wir sind für Sie da!

Selbstverständlich geht eine erste Absprache auch telefonisch oder per Internet.
 Hausberatung nach Absprache jederzeit möglich.

Michael Höfner & Team

Tag & Nacht erreichbar | Telefon 0 34 21 / 90 42 26

Spitalstraße 27 · 04860 Torgau | hoefner@hoefner-bestattungen.de | www.hoefner-bestattungen.de
 auch für: Dommitzsch | Belgern/Schildau | Mockrehna | Beilrode/Ostelbien

Unerwartet und sehr leise hast du dich auf den Weg gemacht, so wünschen wir dir gute Reise und viel Licht in der dunklen Nacht.

In Liebe und Dankbarkeit, jedoch schweren Herzens, getröstet durch schöne Stunden, müssen wir plötzlich Abschied nehmen von

Axel Volkmann

geb. 4. Juli 1958 gest. 3. März 2025

In stiller Trauer
Tochter Nicole mit Andreas und Enkelin Isabell
Tochter Sandra
Schwester Sybille mit Peter
Hans-Michael Drothler mit Marita
Birgit und Andreas

Die Trauerfeier findet am Freitag, den 4. April 2025, um 14 Uhr in Belgern statt.

Bestattungshaus Hona-Eulitz



Nachdem wir Abschied genommen haben von

Regina Szyszka

möchten wir uns bei ALLEN, die ihre Anteilnahme auf so vielfältige Weise zum Ausdruck gebracht haben, ganz herzlich bedanken.

Ein besonderer Dank gilt Herrn Dr. Hahnwald und seinem Team, dem Pflegedienst Hille Beilrode, dem Redner Herrn Hausmann und den Mitarbeitern der Weinert Bestattungen GmbH Torgau sowie dem Gartenbaubetrieb Hennig.

In stiller Trauer
Deine Schwester Gisela mit Familie
im Namen aller Angehöriger

Döbrichau, im März 2025

Weinert Bestattungen GmbH



WEINERT BESTATTUNGEN GMBH



Tag und Nacht ☎ 03421 72720


In würdiger Form Abschied nehmen.

Stammhaus Torgau
 Holzweißstraße 30, 04860 Torgau
 Telefon 03421 72720

Belgern Telefon 034224 41170
 Mockrehna Telefon 0172 9805047
 Dommitzsch Telefon 034223 4360
 Schildau Telefon 0172 9805046

Geschäftsführer Dirk Hennig

info@weinert-bestattungen.de | www.weinert-bestattungen.de



Traurig nehmen wir Abschied von meinem lieben Mann, unserem lieben Vati, allerbesten Opa und Uropa, Bruder, Schwager und Onkel

Volkmarr Pfennig

* 22. Mai 1944 † 28. Januar 2025

In Liebe und Dankbarkeit
Seine Edeltraut
Sein Sohn Rocco mit Simone
Seine Tochter Silke
Seine Tochter Annett
Seine Enkelkinder Nicole mit Tobias, Erik und Elisa
Seine Urenkelin Zoey
im Namen aller Angehörigen

Die Trauerfeier mit anschließender Urnenbeisetzung findet am Samstag, dem 22.03.2025, um 10:00 Uhr auf dem Friedhof in Strelln statt.

Von Beileidsbekundungen am Grab und Blumenzuwendungen bitten wir Abstand zu nehmen.

Strelln, im Januar 2025

Weinert Bestattungen GmbH

*Hast dich verabschiedet vor langer Zeit - in deine eigene Welt.
 Hast dich verabschiedet gerade erst jetzt - aus unserer Welt.
 Hast dich nie verabschiedet aus unseren Herzen und hast dort immer einen Platz*

*Manchmal bist Du noch hier ...
 Wenn ich an Dich denke
 schau ich dankbar und stolz zurück
 und wo Du auch bist
 ich wünsch Dir dort viel Glück.*

In Liebe und Dankbarkeit nahmen wir Abschied von unserer Schwägerin und Tante

Monika Dorsch

* 17.02.1943 † 16.02.2025

Am 16.02.2025 verstarb nach langer schwerer Krankheit unsere Schwägerin und Tante Frau Monika Dorsch. Die Beisetzung fand am 14.03.2025 im engsten Familienkreis statt.

Schwägerin Wella Dorsch
Nichte Silke Kuschmieder mit Familie
Neffe Tino Dorsch mit Familie
Nichte Kersten Riedel mit Familie
Neffe Thomas Matyssek

Torgau, im März 2025

Weinert Bestattungen GmbH



*Dein ganzes Leben war nur Schaffen, warst jedem immer hilfsbereit.
 Du konntest bessere Tage haben, doch dafür nahmst Du Dir nie die Zeit.
 Du hast gesorgt, Du hast geschafft, bis Dir zerbrach die Lebenskraft.*

In Liebe und Dankbarkeit nehmen wir Abschied von meinem lieben Mann, unserem guten Vater, Schwiegervater, Opa, Uropa und Onkel

Otto Eimecke

* 06.01.1931 † 04.03.2025

In liebevoller Erinnerung
Deine Ehefrau Johanna
Dein Sohn Siegbert
Dein Sohn Olaf mit Carola
Deine Enkel und Urenkel
im Namen aller Angehörigen

Die Trauerfeier mit anschließender Urnenbeisetzung findet am Freitag, dem 04.04.2025 um 13 Uhr auf dem Friedhof in Blumberg, Falkenberger Str. statt. Von Blumenzuwendungen bitten wir Abstand zu nehmen.

Weinert Bestattungen GmbH




Spannender Reisebericht

BELGERN. Der Förderverein von Kirche und Kloster in Belgern lädt ein zu einem Reisebericht von Dagmar Schmeyßer und Dr. Ing. Michael Schmeyßer am Freitag, 14. März, 18 Uhr im Klosterhof Belgern. Sie berichten von einer spannenden Reise nach Indonesien, das mit seinen 1.000 unterschiedlichen wie einzigartigen Inseln abseits der üblichen Touristenpfade eine Reise wert ist. Im persönlichen Gespräch können im Anschluss noch viele Fragen beantwortet werden. **SWB**

Flohmarkt für Erwachsene

BEILRODE. Zum 3. Erwachsenen Flohmarkt wird am Sonntag, 6. April, in der Zeit von 9 bis 13 Uhr in die Aula der Grundschule Beilrode (gegenüber der Ostelbienenhalle, Einfahrt Nordring) eingeladen. Neben Kleidung und Schuhen, werden Deko- und Haushalts-Artikel sowie Sportartikel, Bücher, DVD's, Schmuck und Handarbeiten angeboten. Auch alles rund ums Hobby finden Interessierte vor. Der Eintritt ist frei und für das leibliche Wohl ist gesorgt. **SWB**

Kinderkleider-Basar in Torgau

TORGAU. Die 6. Auflage des Torgauer Kinderkleiderbasars für Second Hand Baby- und Kinderkleidung (nach Größen sortiert), Babybedarf, Spielzeug und vieles mehr lockt am Samstag, 6. April, von 8 bis 12 Uhr in die Räumlichkeiten des Rock'n'Roll- und Tanzclubs „Ireen“ im Röhrweg 17 nach Torgau. Der Eintritt ist frei. **SWB**

☑ **Telefonische Anmeldungen am 28. März in der Zeit von 18 bis 19 Uhr telefonisch bei Sandra Hainke unter 035386 60666.**

Das Werben um Auszubildende

ERFOLGREICHE AZUBI-EXPO im Beruflichen Schulzentrum-Zentrum Torgau



Die Protagonisten der Azubi-Expo bei der Eröffnung: Neben Henrik Simon, Oberbürgermeister der Stadt Torgau (3. v.r.), waren auch Uwe Schneider (2. v.l.), Schulleiter BSZ Torgau und Katrin Wittig (l.) von der Sachsen Medien GmbH vor Ort. Stefan Bräuer (r.) moderierte gewohnt launig.

TORGAU. Möglichkeiten und Chancen nach dem Schulabschluss zeigte die Azubi-Expo am 8. März im Beruflichen Schul-Zentrum (BSZ) Torgau auf. Die Auszubildenden von Morgen hatten Gelegenheit, sich an 45 Ständen von Unternehmen, Institutionen, Ämtern und Behörden aus Sachsen, Sachsen-Anhalt und Brandenburg über die Ausbildung und Aufstiegschancen in der Region zu informieren. Unter Regie der Sachsen Media GmbH (Torgauer Zeitung), Sparkasse Leipzig und Bundesagentur für Arbeit, mit Unterstützung der Handwerkskammer zu Leipzig sowie des Landratsamtes Nordsachsen gab es gute Gespräche und plastische Vorführungen, welche die künftige Berufswahl vereinfachen halfen. Zum Tag der offenen Tür im BSZ wurden die Angebote des Schul-Zentrums dargestellt. Am Ende des Tages zeigten sich Unternehmen und künftige Lehrlinge zufrieden, regionale Angebote unterbreitet und Alternativen aufgezeigt bekommen zu haben. **SWB/HL**



Dicht gedrängt informierten sich die Auszubildenden von Morgen über die regionalen Berufsmöglichkeiten.



Die Bundeswehr buhlte mit einem Info-Mobil um Nachwuchs in verschiedenen Bereichen.



Hinweis: Die Auslosung des Gewinnspiels erfolgt in der kommenden Woche – der Name des Gewinners wird veröffentlicht, ehe die Übergabe des Preises erfolgt. Fotos: SWB/HL



Praktische und plastische Hinweise gab es allerorten.



Mario „Ecki“ Eckhardt von Jütro bereitete Smoothies zu.

STELLENMARKT

! Kurswechsel ! Weibl. Verstärkung gesucht, freie Zeiteinteilung, guter Verdienst. ☎ 0176-22152212

@Alltagsbegleiterin mit Hund, sucht Arbeit in der Einzelbetreuung in Torgau (Umkreis - 15 km, o. bei Fahrtkostenübernahme). Handy: 01742491141/ SMS@

Wir suchen Mitarbeiter m/w/d in Voll- oder Teilzeit für unsere Spielothek in Torgau. Tel. 0177 / 3322292

wohnen Da möchte ich gerne wohnen
Eilenburger Str. 64, 04860 Torgau

Wir suchen zur Verstärkung unseres Teams in Vollzeit, ab sofort einen **Mitarbeiter Rechnungswesen (w/m/d)** mit kaufmännischer Ausbildung und Erfahrung in der Finanzbuchhaltung

Die vollständige Stellenausschreibung kann auf der Homepage der Wohnungsbaugenossenschaft Torgau eG unter www.wbgtorgau.de eingesehen werden

GRAMER T4
Fliesen • Naturstein • Designbeläge

Als Fachhandelsunternehmen für Fliesen, Naturstein und Designbeläge (Groß- und Einzelhandel) mit Stammsitz in Zwethau und Niederlassungen in Leipzig, Halle und Dessau bieten wir unseren privaten und gewerblichen Kunden ein breites Sortiment, einschließlich Bauchemie und Zubehör: www.gramer-gmbh.de

Für unseren Stammsitz in Zwethau suchen wir MITARBEITER LAGER (M/W/D)

Ihr Aufgabengebiet:

- Lagerarbeiten unter Nutzung Gabelstapler
- Be- und Entladen von LKW
- Wareneingangskontrolle und Kommissionierung
- Sortierung und sachgerechte Lagerung

Ihr Profil:

- Erfahrung im Lager-/ Kommissionierbereich
- Staplerschein
- selbständige, eigenverantwortliche und teamorientierte Arbeitsweise

Bitte senden Sie Ihre aussagekräftigen Bewerbungsunterlagen unter Angabe

- Ihrer Gehaltsvorstellungen sowie
- des möglichen Eintrittstermins

bevorzugt per E-Mail an steffen.gramer@gramer-gmbh.de

alternativ per Post :
Gramer GmbH
z.Hd. Steffen Gramer
Herzberger Straße 14
04886 Beilrode OT Zwethau

Wir freuen uns auf Ihre Bewerbung!

Sachbearb. (53), ungekündigt, Personalführung, EK, VK, EDV-Kenntn., sucht in TG/Nähe neue Herausforderung. Email: email-oe71-53@gmx.de

Anzeigenannahme:
SONNTAGSWOCHENBLATT Torgau
Elbstr. 3, 04860 Torgau
Tel. 03421 721047 oder 0171 4736999
E-Mail: carsten.brauer@tz-mediengruppe.de

Unser Media-Berater **Carsten Brauer** berät Sie umfassend und kompetent.

SONNTAGSWOCHENBLATT

Für die Gebiete: Torgau Kobershain

Zusteller (m/w/d) für das SonntagsWochenblatt

Sie sind Azubi, Student, Rentner, arbeitssuchend oder interessiert an einem Zuverdienst? Dann haben wir genau das Richtige für Sie.

Wir bieten Ihnen:

- Zustellgebiet in Wohnortnähe
- sicheres und regelmäßiges Einkommen
- eine Nebentätigkeit auf geringfügiger Basis
- eigenverantwortliches Arbeiten und flexible Zeiteinteilung am Wochenende

Sie sind:

- volljährig
- zuverlässig und pünktlich

Bewerben unter:

- s0f0rt.bewerben@lokalboten.de
- Tel.: 0341/21 81 32 70
- MPV Medien- und Prospektvertrieb GmbH Druckereistr. 1, 04159 Leipzig

LESEN SIE UNS AUCH ONLINE UNTER: www.sonntagswochenblatt.de/e-paper/

Alle Stars. Alle Tickets. Deutschlandweit.

Ihre Tickets erhalten Sie:

- in den Ticketgalerie-Shops und den Shops Ihrer Zeitung
- 0800 2181050*
- ticketgalerie.de

*Gebührenfreie Tickethotline: Mo. bis Fr. 8.00 bis 20.00 Uhr, Sa. 9.00 bis 15.00 Uhr

Polnischer Pianist in Torgau

TORGAU. Im Rahmen der Torgauer Rathauskonzerte gastiert der polnische Pianist Wojciech Waleczek am Freitag, 21. März, ab 19.30 Uhr in Torgau. Mit Blick auf das bevorstehende 80-jährige Jubiläum des Handschlags an der Elbe wird es aus organisatorischen Gründen im April kein Rathauskonzert geben. Zudem muss der Veranstalter die Eintrittspreise leicht erhöhen. „Das hat zwei Gründe“, wirbt Christian

Linke für Verständnis. „In Zeiten klammer Haushaltskassen müssen wir auf die gestiegenen Kosten reagieren, zum anderen möchten wir auch weiterhin qualitativ hochwertige Konzerte anbieten. Gute Künstler dürfen auch gutes Geld verdienen.“ **SWB**

Eintrittskarten im Torgau-Informations-Center (TIC) per Telefon: 03421 7014-0; Restkarten an der Abendkasse.

Film-Vielfalt im KAP-Kino

TORGAU. Folgende Filme werden aktuell im KAP-Kino gezeigt (Stand: 12. März): „Kundschafter des Friedens 2“ am Freitag, 14. März, 19.30 Uhr und Mittwoch, 19. März, 19 Uhr; „Feste & Freunde – Ein Hoch auf uns!“ am Sonntag, 16. März, 18 Uhr und Dienstag, 18. März, 19 Uhr; „Paddington in Peru“ am Sonntag, 16. März, 15 Uhr; „Die drei ??? und der Karpatenhund“ am Freitag, 14. März, 16.30 Uhr und Samstag, 15. März, 16.30 Uhr; „Wunderschöner“ am Donnerstag, 20. März, 19 Uhr; „Der Brutalist“ am Samstag, 15. März, 19.30 Uhr und Freitag, 21. März, 19.30 Uhr. **Sonntagmatinee** am Sonntag, 30. März, 11 Uhr „Crossing: Auf der Suche nach Tekla“ und „Liebesbriefe aus Nizza“ am Mittwoch, 2. April, 14 Uhr im Rahmen der Reihe „Kino, Kaffee & Kuchen.“ **SWB**

Hasenscheisse in Torgau

ANZEIGE

DIE KULTBAND AUS POTSDAM/BERLIN gastiert in der Kulturbastion am 22. März

TORGAU. Hasenscheisse sind eine Institution – schon seit vielen Jahren reist die Berlin-Potsdamer Band kreuz und quer durch das Land und lässt mit ihren unverwechselbaren „Trash-Balladen“ aus mittlerweile vier Alben die Fanschar stetig wachsen. Dabei erzählen die „Hasen“ im feinsten Berlinisch mit ihren vermeintlich sinnbefreiten bis pseudo-philosophischen Texten (die auf den zweiten Blick aber nicht selten eine tiefere Bedeutung offenbaren) phantasievolle Geschichten, bei denen man sich ein ums andere Mal schmunzeln fragt, welcher verdrehten Gehirnwindung diese entsprungen sein könnten. Aber zum Überlegen bleibt wenig Zeit: Konzerte von Hasenscheisse sind beste Unterhaltung, die Musik treibt zum

Tanzen, Hits wie „Bernd am Grill“, „Die Waden eines Barden“ oder „Die nackte Elfe“ gehen sofort ins Ohr und animieren zum Mitsingen. Mit im Gepäck haben die Hasen eine limitierte Doppel-Vinylausgabe ihrer Songs, aufgenommen zusammen mit dem Deutschen Filmorchester Babelsberg. Und so zeigt sich wieder einmal: Oft haben Bands tolle Namen, liefern jedoch musikalische Exkremate. Bei Hasenscheisse isset eben andersrum. Die Kultband fiebert ihrem Auftritt **am Samstag, 22. März, ab 20 Uhr in der Torgauer Kulturbastion** entgegen. **SWB**

Hasenscheisse spielen am 22. März in der Torgauer Kulturbastion. Foto: Chris Gonz



Letztes Schlachtfest

vor der langen Sommerpause 2025 in Torgau im Kaufland „Turnierplatzweg“

Mittwoch-Samstag: 19.03.-22.03.2025 (ab 08.00 Uhr)
warme lose Würstbrühe, Kesselfrische Leber, Blut-, Sülzwurst, Kopffleisch, Rohwurst frisch aus dem Rauch! Und viele weitere leckere Überraschungen.
Werksverkauf im PEP Torgau 19.03. - 22.03.2025
ca. 1 kg Hackepeter: 9,50 €, ca. 1 kg Grütwurst: 8 €, 1 Glas Soljanka: 4,50 €
5 Knacker: 8,50 €, ca. 1 kg Roster: 11 €, ca. 1 kg Jagdwurst: 11,50 €
3x Glaswurst: 10,00 € (nach Wahl); Bauernknackwurst: 6,50 € Ring ca. 300 g
PEP Torgau, Außenring 1, Tel. 03421 713728

KOSTENFREI FÜR ALLE
Landkreis Nordsachsen
GESUNDHEIT BEGINNT MIT WISSEN
PUPPENTHEATER 16.00 Uhr
Workshops und Vorträge
Mitmachaktionen für Groß und Klein
Gesundheitscheck und Impfberatung
Informations- und Beratungsstände
Entspannungs- und Sportkurse
Wir freuen uns auf Ihren Besuch!
TAG DES GESUNDHEITSAMTES
18.03.2025 - 14:00 bis 18:00 Uhr
Delitzsch, Richard-Wagner-Str. 7a

Mehr Veranstaltungen auf: www.kulturbastion.de

The Firebirds im Kulturhaus

TORGAU. In der nunmehr 10. Staffel mit neuem internationalen Cast verbinden ausgesuchte Künstlerinnen aus verschiedenen Ländern Sinnlichkeit mit Anspruch und artistischen Höchstleistungen. Wann? **Am Sonntag, 23. März, ab 18 Uhr im Kulturhaus Torgau.** Deutschlands erfolgreichste Burlesque-Revue „The Firebirds Burlesque Show“ präsentiert den exklusiven Burlesque-Quartett „Chanelle De Mai“ aus Frankreich, die feurige „Rudy Ruby“ aus Spanien und die italienische Stil-Ikone „Rita Lynch“ aus Italien. **SWB**

Erster Bauernmarkt 2025

PÜLSWERDA LOCKT AM 16. MÄRZ ZUM „FRÜHLINGSMARKT“ mit Regionalität



PÜLSWERDA. Der erste Ostelbische Bauernmarkt des neuen Jahres lockt am Sonntag, 16. März, von 10 bis 15 Uhr nach Pülswerda. Beim regionalen Marktreiben gibt es eine Menge zu entdecken und zu erleben. Die Veranstalter werben mit einem perfekten Sonntagsausflug mit der ganzen Familie. Zwei Veranstaltungsorte – die Gärtnerei Orlowski und das Landgut Neue Elbe – Elbweideland – bieten das Passende für die Sinne und die Gaumen der Besucher. Geparkt werden kann zum Beispiel im Schloss-Innenhof. Das Platzangebot ist allerdings begrenzt. **FOTO: PRIVAT**

Volkstümliche Musikantenparade

Die Stars der Volksmusik kommen nach Torgau!

Die „Volkstümliche Musikantenparade“ – unterwegs mit den Stars der Volksmusik gastiert am **So. 30.03.25 um 15.00 Uhr** im Kulturhaus in Torgau. Mit dabei sind die Nachtigallen der Volksmusik **Sigrid & Marina**, das wohl Beste und Schönste, was die Volkstümliche Musik im Alpenraum zu bieten hat. Die beiden sympathischen Schwestern werden ein großes musikalisches Feuerwerk entzünden und mit ihren einzigartigen und glöcklichen Stimmen die Herzen des Publikums erobern. Ebenfalls mit dabei ist **Ronny Weiland**, der Sänger mit der beeindruckenden tiefen Stimme wird seine schönsten Lieder präsentieren und seine vielen Fans begeistern. Dazu kommen **Die Hainich Musikanten**, als die fröhlichen Botschafter Thüringens. Die Vollblutmusikanten präsentieren ihnen Blasmusik vom Feinsten und der schönsten Melodien! **Karten: Kulturhaus 03421 903523, Torgau-Informations-Center 03421 70140 und an allen bekannten VVK-Stellen von Eventim & Reservix**



JETZT TICKETS SICHERN!

Historischer Raddampfer macht auf dem Weg nach Hamburg in Torgau Station

NOCH FREIE KAPAZITÄTEN für die Hin- und Rückfahrt / Historische Stadtführungen, Vollverpflegung und Captain's Dinner

TORGAU. Mit einem historischen Raddampfer von Dresden bis nach Hamburg zu fahren: Dieses Angebot hat alle Fahrgäste der Hamburg-Fahrt im Jahr 2023 in seinen Bann gezogen. „Vom 5. bis 17. April 2025 darf ich gemeinsam mit der Weißen Flotte Sachsen die zweite Hamburg-Fahrt mit dem Dampfer veranstalten, auf der wir auch in Torgau Station machen werden“, erklärt der Dresdner Veranstalter Michael Hillmann. „Nach wie vor haben wir noch freie Kapazitäten für die Hin- oder Rückfahrt beziehungsweise die komplette Tour.“ Am 5. April 2025 wird der Dampfer „Dresden“ von seinem Heimathafen in Elbflorenz elbwärts ablegen, um über Aufenthalt in Torgau, Wittenberg, Dessau, Magdeburg und Wittenberge am 9. April 2025 in Lauenburg



Der historische Raddampfer macht auch am Schiffsanleger in Torgau fest.

anzulanden. Von hier geht es am 10. April 2025 weiter mit dem 125-jährigen Raddampfer „Kaiser Wilhelm“ bis nach Hamburg. Nach einer Hafenrundfahrt erfolgt am Nachmittag die Rück-

reise bis nach Lauenburg. Der Dampfer „Dresden“ setzt am nächsten Morgen die Rückfahrt nach Dresden fort, wo nach Übernachtungen in Wittenberge, Tangermünde, Magdeburg, Dessau, Wittenberg und Torgau, am 17. April 2025 die Ankunft geplant ist. „Kommen Sie an Bord und erleben neben einer unvergesslichen Dampfer-Reise weitere bleibende Momente“, so Michael Hillmann abschließend. „Sie sind zu historischen Stadtführungen, einem Captain's Dinner, kulturellen Einlagen und so mancher Überraschung eingeladen.“ Dazu sind Vollverpflegung inklusive Getränkepauschale an Bord des Dampfers „Dresden“, Übernachtungen mit Frühstück und sämtliche Transfers im Angebot selbstverständlich inbegriffen. **PR**



Mit dem 125-jährigen Raddampfer „Kaiser Wilhelm“ geht es am 10. April von Lauenburg nach Hamburg und zurück.

Fotos: privat

Buchungen werden über den Online-Shop: www.michael-hillmann.com/online-shop/ entgegengenommen.

Wenn die Sonne am höchsten steht - die Tage am längsten sind
Erlebnissrundreisen WITTIG
Oschatz-Tel: (03435) 624960
Sieh, das Gute liegt sehr nah
4Tg 6.5.-9.5. **Frühling in der Oberlausitz - Konzert Kathrin & Peter** 3x ÜN/HP im „Quirlehäuschen“ in Waltersdorf, Burg & Kloster Oybin, Kokosweberei, Fahrt mit der Schmalspurbahn, Herrnhuter Sterne **509€**
4Tg 8.5.-11.5. **Erlebnissfahrt ins Blaue** 3 x ÜN/HP im Hotel, Ausflugsprogramm, Schifffahrt, Tanzabend **449€**
5Tg 21.5.-25.5. **Naturparadies Zechliner See** 4x ÜN/HP im Wohlfühlhotel „Gutenmorgen“, Rheinsberg, Waren mit Möglichkeit zur Schifffahrt, Rundfahrt Mecklenburgische Seen, Räuberessen **589€**
5Tg 21.5.-25.5. **Nordseeinsel Norderney & viel Mee(h)r)** 4 x ÜN/HP im Hotel „Friesengeist“, Besichtigung Meyerwerft Papenburg, Fährüberfahrt & Inselbus Norderney, Rhododendronpark Westerstedde **580€**
Die Berge rufen
5Tg 20.5.-24.5. **Lienser DOLOMITEN - Großglockner von der unbekanntem Seite** 4 x ÜN/HP im Wohlfühlhotel „Weitlanbrunn“, Getränke zum Abendessen inkl., großes Ausflugsprog., Hallenbad **489€**
5Tg 29.5.-2.6. **Narzissenfest im Salzburger Land** 4 x ÜN/HP beim Brückenwirt, Narzissenfest in Bad Aussee inkl. Blumencorso auf dem Grundsee, Wolfgangsee, „Weißes Rössl“, Postalm uvm. **489€**
5Tg 5.7.-9.7. **Südtirol - Vinschgau - Schweiz** Reschensee Ausflugsprogramm, Südtiroler Weinprobe, Saunalandschaft **539€**
10Tg 4.5.-13.5. **Südschweden - Stockholm & BALTIKUM** mit Bus & Schiff rund um die Ostsee, Stadtführung in Stockholm, Tallinn, Riga, Klaipeda, Vilnius, Ausflugs Kurische Nehrung **LP 1289€**
07Tg 7.6.-13.6. **NORWEGEN - Welt der Fjorde** Standorthotel am Hardangerfjord, Ausflugs Sognefjord mit Möglichkeit zur Flambahnfahrt, Stadtrundfahrt Bergen uvm. **HP 1289€**
09Tg 12.6.-20.6. **IRLAND - Faszination „Grüne Insel“** Dublin, Cliffs of Moher, Ring of Kerry, Jameson Destillerie **LP 1660€**
10Tg 14.6.-23.6. **RUMÄNIEN - Donaudelta - Schwarzes Meer** historische Altstadt von Sibiu, pulsierende Metropole Bukarest, Biosphärenreservat Donaudelta, Hafenstadt Constanta am Schwarzen Meer, Dracula-Schloss in Bran, Brasov/Kronstadt **HP 1059€**
Tagesfahrten: an einem Tag viel erleben!
25.3. **Sehenswertes Karlsbad** – Heilquellen sprudeln – Spaziergang auf der Kolonade - Einkaufsmöglichkeit, Becherovkprobe **57€**
12.4. **Neuer Termin Bad MUSKAU – Ostereinkauf** **35€**
13.4. **Osternmarkt in Weimar** **47€**
15.4./6.5. **THERMALBAD SCHLEMA** Busfahrt, 2,5h Badeintritt **52€**
05.5. **SPARGELEHOF Klaisow** Busfahrt, Mittagessen, Kaffee **67€**
06.5. **Böhmische Schweiz - Kamenice/Decin** unterhaltsamer Tanznachmittag inkl. Mittag und Kaffee **67€**
13.5. **Spargelessen in der ELBKLAUSE / Niederlomotzsch** Bus- und Schifffahrt, Mittagessen und Kaffeetrinken **78€**
17.6. **Große Rundfahrt Schwartenberg mit Seiffen und Böhmen** Rundfahrt mit örtl. Reiseleitung, Mittagessen, Kaffeetrinken **74€**

Mein schönes Zuhause

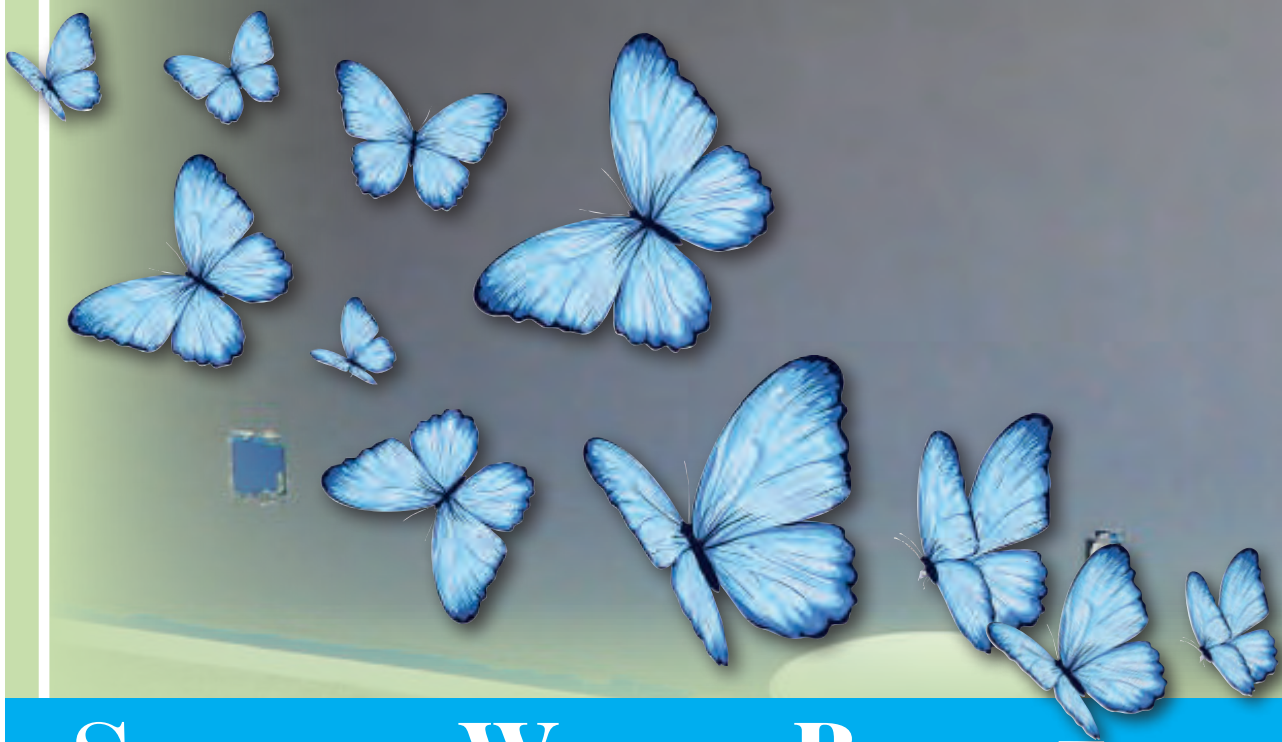


Foto: pixabay

**Auf in den
Frühling**
mit neuen Bauprojekten.

SONNTAGS WOCHEBLATT Torgau • **Frühjahr 2025**

Fallende Kaufpreise und steigende Mietpreise

SPARKASSE LEIPZIG veröffentlicht neuen Wohnmarktbericht

LANDKREIS. Was kostet ein Einfamilienhaus in Leipzig-West? Wie hoch ist der Kaufpreis für eine Eigentumswohnung im Zentrum der Messestadt? Und in welcher Höhe bewegen sich die durchschnittlichen Mietpreise im Raum Delitzsch? Die Stadt- und Kreissparkasse Leipzig liefert in der brandaktuellen Ausgabe ihres Wohnmarktberichtes in Zusammenarbeit mit dem IIB Institut umfangreiches Datenmaterial zu Kauf- und Mietpreisen für Bestandsimmobilien in den Leipziger Stadtbezirken sowie den Landkreisen Nordsachsen und Leipzig. „Die politischen und wirtschaftlichen Unsicherheiten sowie das sich ab 2022 normalisierende Zinsniveau sorgten für viel Zurückhaltung auf dem Leipziger Immobilienmarkt. Doch im Laufe des Jahres 2024 drehte sich dies allmählich um und das Marktgeschehen nahm wieder deutlich an Fahrt auf“, berichtet der Vertriebsdirektor Private Immobilienfinanzierung bei der Sparkasse Leipzig, Ronny Lange. Vor allem das Angebot an gebrauchten Einfamilienhäusern und Eigentumswohnungen sei deutlich gestiegen. „Die Verhandlungspositionen der potentiellen Käufer haben sich verbessert, Preise sind wieder verhandelbar“, so Ronny Lange.

WOHNHÄUSER: ANGEBOT IN LEIPZIG-SÜDWEST AM TEUERSTEN

Der neue Wohnmarktbericht verdeutlicht, dass der mittlere Kaufpreis für gebrauchte Wohnhäuser – Einfamilienhäuser, Doppelhaushälften, Reihenhäuser und Zweifamilienhäuser – in Leipzig Ende 2024 bei rund 406.000 Euro lag. Das entspricht einem Minus von 12,7 Prozent gegenüber dem Vorjahr. Im Jahresverlauf reichte die Preisspanne von circa 90.000 Euro bis fast 1,6 Mio. Euro. Mit

den höchsten Angebotspreisen hatten Käufer im Stadtbezirk Südwest zu rechnen (rund 508.000 Euro), in Ost war der Wunsch nach einem Eigenheim am günstigsten (knapp 350.000 Euro). Den größten Preisrückgang mit im Schnitt -13,4 Prozent verzeichnete der Bezirk Süd (rund 463.500 Euro). Dahinter folgten die Bezirke Mitte (-12,6 Prozent, 393.000 Euro) und Nord (-12,5 Prozent, 462.000 Euro). Am stabilsten war die Preisentwicklung in Nordwest. In diesem Stadtbezirk gingen die Angebotspreise um 3,7 Prozent auf rund 448.000 Euro zurück.

Eigentumswohnungen: Stadtweites Minus von 3,2 Prozent. Zwischen circa 1.300 und 6.800 Euro/m² zahlten Käufer einer Bestands-Eigentumswohnung im vergangenen Jahr, so ein weiteres Ergebnis des aktuellen Wohnmarktberichtes der Sparkasse Leipzig. Im Schnitt waren es stadtweit 2.720 Euro/m² – ein moderater Rückgang von 3,2 Prozent im Jahresvergleich. In der Spitze sackte das Preisniveau um 7,1 Prozent ab (Nordwest, 2.470 Euro/m²). Am günstigsten war das Angebot an gebrauchten Eigentumswohnungen im Bezirk West mit 2.210 Euro/m², am teuersten in Mitte mit 3.780 Euro/m².

MIETPREISE: ERNEUTER ANSTIEG IN ALLEN STADTBEZIRKEN

Der Leipziger Wohnmarkt erfährt seit Jahren eine Verschärfung des Angebots-Nachfrage-Verhältnisses. Einen Beleg dafür liefert auch der exklusive Sparkassen-Report. Demnach erhöhte sich die mittlere Kaltmiete für eine Bestandswohnung im Jahr 2024 um 4,8 Prozent auf 8,80 Euro/m². Die anteilig größten Mietzuwächse wurden in den Bezirken West (+5,9 Pro-



Empfiehlt Hausbesitzern, ihre privaten Sanierungsprojekte zügig voranzutreiben: Ronny Lange, Vertriebsdirektor Private Immobilienfinanzierung bei der Sparkasse Leipzig.

Foto: Sparkasse Leipzig

zent) und Süd (+5,0 Prozent) erfasst. Gleichwohl ließ sich eine neue Wohnung am günstigsten in West mit einer durchschnittlichen Angebotsmiete von 7,15 Euro/m² finden. Die höchsten Mietpreise im Median wurden in Mitte mit 10,20 Euro/m² (+4,1 Prozent) aufgerufen. „Aufgrund der stark gestiegenen Mietpreise ist der Kauf einer Wohnung für viele Kunden mittlerweile eine attraktive Alternative“, sagt Immobilienexperte Ronny Lange. „Hinzu kommt, dass Investoren, welche nach der politischen Wende Wohnungen zur Kapitalanlage gekauft haben, ihren Mietern zurzeit verstärkt den Kauf der eigenen Mietwohnungen anbieten.“ Die Sparkasse Leipzig konnte deshalb im vergangenen Jahr vielen Interessenten helfen, vom Mieter zum Eigentümer zu werden. „Sie haben sich damit unabhängiger vom Mietmarkt gemacht, schützen sich vor Eigenbedarfskündigungen und bauen mit ihren monatlichen Zahlungen einen weiteren wichtigen Baustein der Altersvorsorge

auf“, unterstreicht Ronny Lange.

UMLAND: HOHE PREISRÜCKGÄNGE IN TORGAU UND OSCHATZ

Ein Blick auf die Marktlage in Nordsachsen und dem Landkreis Leipzig offenbart auch hier bessere Chancen für Kaufinteressenten. Bei gebrauchten Wohnhäusern fielen die mittleren Preise um bis 8,7 Prozent, bei Bestands-Eigentumswohnungen waren es bis zu 6,4 Prozent. Die höchsten Preisrückgänge wurden jeweils im Raum Torgau registriert, gefolgt vom Raum Oschatz. Bei den mittleren Kaltmietpreisen fiel der Anstieg im Leipziger Südraum am höchsten aus (+4,8 Prozent), während im Raum Torgau ein vergleichsweise geringes Wachstum zu beobachten war (+2,9 Prozent). Der Wohnmarktbericht 2024 der Sparkasse Leipzig gilt als detailliertes Nachschlagewerk für die Region Leipzig. Das umfangreiche Werk liefert aktuelle Zahlen und Daten für alle zehn Leipziger Stadtbezirke sowie den Landkreis Nordsachsen und weite Teile des Landkreises Leipzig. Erhoben wird der Report vom IIB Institut, einem unabhängigen Analysehaus mit über 25 Jahren Erfahrung im Immobilienmarkt. Grundlage für den Wohnmarktbericht sind Angebote für Bestandsimmobilien, also Objekte, die älter als drei Jahre sind, auf allen relevanten Online-Immobilienportalen. Die Angebotspreise wurden Ende 2024 zusammengestellt und so bereinigt, dass sie tatsächlich gezahlten Summen entsprechen.

PR

Erhältlich ist der Wohnmarktbericht 2024 der Sparkasse Leipzig zum Download unter: <https://www.sparkasse-leipzig.de/de/home/immobilien/uebersicht.html>



Sparen Sie beim Sanieren das CO₂ gleich mit.

Jetzt beraten lassen, wie Sie Ihre energetische Sanierung finanzieren.

Mehr auf sparkasse-leipzig.de/immobilien



**Sparkasse
Leipzig**

Weil's um mehr als Geld geht.

Hausmeister Service Team & Container

Ronny Eisele
Wintergrüne 6 – 04860 Torgau
Mobil 0152-58 46 20 53
E-Mail r.eiseleHMT@web.de

UNSERE LEISTUNGEN FÜR IHR HAUS & GARTEN

Allgemeine Hausmeistertätigkeiten
Gebäudereinigung & Grundstückspflege
Kleinere Reparaturarbeiten
Entrümpelungen & Winterdienst

**Spezielle Leistungen
im Containerbereich**
Entladen von Seecontainer
mit Feuerwerkskörper
Beladen von Baucontainern

Eine grabenlose Sanierung von Abwasserleitungen – Gibt es das?

ROHR-KANAL-INSTANDHALTUNG DANIEL SPRINGER aus Torgau ist Ihr regionaler Ansprechpartner



Rohr-Kanal-Instandhaltung

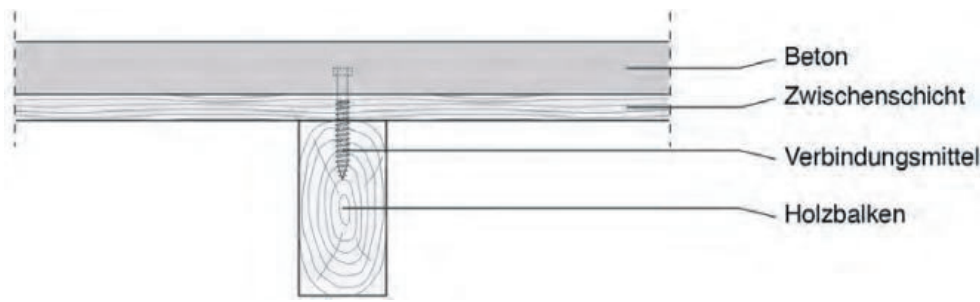
Daniel Springer
Thomas-Müntzer-Str. 43 a | 04860 Torgau
Tel. 0151 70889854
info@roka-springer.de
www.ROKA-SPRINGER.de

TORGAU. Die Rohr-Kanal-Instandhaltung ROKA Springer ist der regionale Ansprechpartner für die grabenlose Rohr- und Kanalsanierung. Lange gab es für feuchte Stellen im Haus und undichte Leitungen keine andere Möglichkeit als durch Tiefbauarbeiten oder Aufstemmen zu den sanierungsbedürftigen Rohren vorzudringen. Doch es gibt eine Alternative: Die grabenlose Rohr- und Kanalsanierung durch Kurz- und Inlinerverfahren. Daniel Springer, ausgebildeter Meister für Rohr-, Kanal- und Industrieservice, hat sich auf Kanalsanierung spezialisiert und bietet dieses Verfahren mit der dazugehörigen Technik seit September 2024 in der Region um Torgau an. „Wir brauchen diese umweltschonende, kostengünstigere und zeitsparende Sanierungsmethode hier“, so der Torgauer. Kein Lärm. Kein Schmutz. Wertsteigernd. Aber wie funktioniert es genau? Mittels Kamerabefahrung und Ortung wird der Schaden präzise lokalisiert. Wurzeln und Ablagerungen (z.B. Urinstein) werden entfernt. Ein mit Harz getränktes Gewebe wird in das Rohrinne geführt und gegen die alte Leitung gepresst. Das „Rohr im Rohr“ deckt den Schaden vollständig ab und ist wieder voll betriebsfähig. Mit einer Haltbarkeit entsprechend der eines neu verlegten Rohrs. Tipp vor Kauf eines Hauses: Ein Blick mit der Kamera in die Abwasserleitungen bewahrt Neubesitzer oft vor späteren Überraschungen. Undichte Leitungen oder Ablagerungen, die später zu Verstopfungen führen könnten, werden beseitigt – und das bevor Sie mit der Renovierung starten. **PR**

Rohr-Kanal-Instandhaltung Daniel Springer, Thomas-Müntzer-Straße 43a in Torgau
Kontakt Daten: Mobil +4915170889854, E-Mail: info@roka-springer.de
Alle Informationen: www.roka-springer.de

Holz-Beton-Verbund ermöglicht ökologisch und ökonomisch sinnvolle Möglichkeit bei der Errichtung von Decken

K&K BAUGESELLSCHAFT MBH aus Torgau ist immer am Puls der Zeit / Verwendung von verschiedenen Baustoffen innerhalb einer Tragkonstruktion



Prinzipieller Aufbau Holz-Beton-Verbund

Schema: K&K

TORGAU. Die Aufgaben und Tätigkeitsfelder im Bauwesen sind einem steten Wandel unterworfen. Dabei steht neben dem Neubau von Wohn- und Nichtwohngebäuden besonders die Instandhaltung, Ertüchtigung

und Überwachung bestehender Bauwerke im Fokus. Dabei gewinnt Anwendung von Verbundbauteilen, bei denen mehrere Teilquerschnitte aus unterschiedlichen Baustoffen innerhalb einer Tragkonstruktion an

der Lastabtragung beteiligt sind zunehmend an Bedeutung. Als Beispiele können hierfür unter anderem die bereits seit langer Zeit verwendeten Stahlverbundträger und Stahlverbundstützen, aber auch die durch aufge-

klebte CFK-Lamellen verstärkten Beton-, Holz- oder Stahlkonstruktionen herangezogen werden.

VERWENDUNG VERSCHIEDENER BAUSTOFFE

Der Grund für die Verwendung verschiedener Baustoffe innerhalb einer Tragkonstruktion kann dabei recht unterschiedlicher Natur sein, wobei neben technologischen Überlegungen in der Regel die Forderung nach optimierter und damit wirtschaftlicher Ausnutzung der spezifischen Baustoffeigen-

schaften im Mittelpunkt steht. Zu den ältesten bekannten Verbundbauweisen gehören Konstruktionen im Holz-Beton-Verbund (HBV). Diese Bauweise hat sich insbesondere für Biegeträger, die aus einer Betonplatte bestehen, welche durch geeignete Verbindungsmittel schubsteif mit einem Holzbalken verbunden ist, seit nahezu 100 Jahren bewährt. Die im Verbundquerschnitt auftretenden Druckspannungen werden im Wesentlichen durch den Beton, die Zugspannungen dagegen durch das Holz aufgenommen.



Untersicht der fertigen HBV-Decke.

Foto: K&K

REDUZIERTE SCHWINGUNGSANFÄLLIGKEIT

Durch den Verbund wird die Biegesteifigkeit des Gesamtquerschnitts gegenüber der Summe der Biegesteifigkeiten der einzelnen Querschnittsteile deutlich erhöht, die Schwingungsanfälligkeit in der Regel reduziert. Darüber hinaus sind viele bauphysikalische Eigenschaften wesentlich günstiger als diejenigen von reinen Holzbalkendecken. Für die Herstellung des Verbundes zwischen Betonplatte und Holzbalken sind eine Vielzahl

von verschiedenartigen Verbindungsmitteln entwickelt worden, die sich in ihrem Last-Verformungsverhalten deutlich unterscheiden. Die HBV-Bauweise hat in den letzten Jahren, auch im internationalen Maßstab betrachtet, einen erheblichen Aufschwung erfahren. Neben dem traditionellen Anwendungsgebiet der Ertüchtigung vorhandener Holzbalkendecken werden vermehrt neue Ansätze zum Neubau von HBV-Konstruktionen im Hoch- und Brückenbau entwickelt. **PR**



Herstellung einer HBV-Platte bestehend aus Holzbalken mit Verbundschrauben und einer darauf aufgetragenen Betonplatte in Halbfertigteilbauweise.

Foto: K&K

GRUNDSTÜCKSPFLEGE ... wird bei mir „GROSS“-geschrieben!

Der Zaun ist zu streichen, der Rasen zu mähen – nur wann???

Ruf doch einfach den Mario Sperling an!

Von A wie Anpflanzung bis Z wie Zurückschneiden stehe ich Ihnen gern zur Verfügung. Gleich ob es sich um Hecken, Bäume, Strauchgehölze oder Grünflächen handelt – alle anfallenden Arbeiten erledige ich mit viel Elan zu Ihrer vollen Zufriedenheit. Auch für Ausbesserungs-, Streich- und Erhaltungsarbeiten bin ich genau der Richtige für Sie.

Ihr Haus ist bei **Mario Sperling** in guten Händen!



**Haus- und Baudienstleistungen/
Grundstücksservice**
Lausa 19 • 04874 Belgern-Schildau
Mobil: 0173 3586147
Tel./Fax: 034224/42373
E-Mail: Sperling_Mario@web.de

- Hausmeisterservice, Brennholz
- Pflege von Außenanlagen, Grabpflege
- Kleinreparaturen an Haus, Hof und Garten
- Baumverschnitte und Problemfällung
- Kleintransporte und Entrümpelungen
- Gartenzäune und -tore, Anstriche
- Montage von Fenstern, Rollläden, Türen und Möbeln
- Verlegen von Laminat, Fertigparkett und Bodenbelägen, Treppentmontage



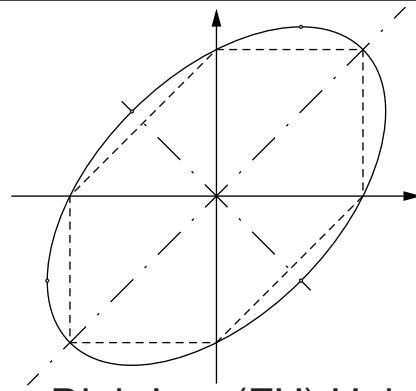
info@kieslich-baugesellschaft.de

Tel.: 0 34 21 / 72 89 - 0
Fax: 0 34 21 / 72 89 22



Güterbahnstraße 5a
04860 Torgau

www.kieslich-baugesellschaft.de



Kieslich & Partner Ingenieure

Dipl.-Ing. (FH) Hubertus Kieslich, M.Sc.; Dr.-Ing. Stefan Bau

Büro Falkenberg / Elster
Friedrich-List-Straße 31
04895 Falkenberg / Elster

Büro Torgau
Güterbahnstraße 5a
04860 Torgau

Büro Leipzig
Alfred-Kästner-Straße 22b
04275 Leipzig

Tel.: 035365 / 36739

info@kieslich-ingenieure.de

**schlüssel- u. bezugsfertiges Bauen •
Um- u. Ausbauarbeiten • Putz- u. Stuckarbeiten
Beratung • Planung - Statik**

Gartenhäuser und Zäune im Außenbereich richtig pflegen

MIT EINER SCHÜTZENDEN LASUR bleibt Holz im Garten lange ein schöner Blickfang

REGION. Holz ist ein ideales Material für den Außenbereich – ob für eine Pergola, einen Sichtschutzzaun oder eine Gartenhütte. Als Naturstoff fügt es sich harmonisch in das grüne Wohnzimmer ein. Damit Holzelemente lange schön und wetterbeständig bleiben, ist jedoch der richtige Schutz entscheidend. Mit einer passenden Beschichtung von Anfang an und etwas Pflege nach einigen Jahren sehen sie jederzeit gepflegt aus. Neue Hölzer zu lasieren oder ältere mit einem Renovierungsanstrich aufzufrischen, ist einfacher als gedacht.

EINE KURZANLEITUNG:

Schritt 1: Die richtige Vorbereitung

Bevor eine materialschützende Lasur aufgetragen wird, benötigen unbehandelte Nadelhölzer eventuell eine Grundierung. Hier eignet sich beispielsweise die Xyladecor Holzschutz-Grundierung. Bereits gestrichenes Holz wird je nach Zustand vorbereitet: Gut erhaltene, fest haftende Anstriche müssen lediglich mit einem Tuch oder einer Bürste gereinigt werden. Lose oder abblättrende Farbe sollte durch Schleifen oder Abbeizen entfernt werden. Eine glatte Oberfläche sorgt für eine optimale Haftung der neuen Beschichtung.

Schritt 2: Der Anstrich

Für den Schutzanstrich empfiehlt sich eine hochwertige Lasur wie die Xyladecor Holzschutz-Lasur Plus (bis zu sieben Jahre Schutz) oder die Holzschutz-Lasur 2in1 (bis zu vier Jahre Schutz). Anders als bei Lacken bleibt hier die Holzmaserung sichtbar, was den natürlichen Charakter des Holzes erhält. Der Auftrag erfolgt stets in Maserungsrichtung mit einem weichen Flachpinsel. Dabei gilt: Eher wenig Produkt auf einmal aufnehmen und in gleichmäßigen Bewegungen verteilen. Sobald der erste Anstrich getrocknet ist – bei hochwertigen Lasuren teilweise bereits nach einer Stunde – folgt der zweite Anstrich. Wer eine besonders gleichmäßige Oberfläche möchte, kann etwa 30 bis 40 Minuten nach dem Auftragen mit einem fast trockenen Pinsel nacharbeiten.

PRAKTISCHER TIPP FÜR DIE RENOVIERUNG

Wenn das Holz früher bereits mit einer Lasur behandelt wurde, gestaltet sich die Renovierung besonders unkompliziert: Ist der alte Anstrich noch intakt, kann er direkt überstrichen werden – ohne zusätzliche Vorbereitung. So bleibt Holz im Außenbereich mit der richtigen Pflege nicht nur ein Blickfang, sondern auch lang geschützt. **DJD**

Die Lösung für einen entspannten Sommer

Insekten- und Pollenschutz gibt es beim **RAUMWERK** von Markus Trump in der Bäckerstraße 14 in Torgau

TORGAU. Sommerzeit - die Sonne scheint, die Temperaturen steigen und die Fenster werden geöffnet, um die frische Luft zu genießen. Doch kaum ist das Fenster geöffnet, sind sie

auch schon da: Mücken, Fliegen und andere ungeliebte Gäste! Aber keine Sorge - mit Insektenschutzgittern wird der Sommer endlich so richtig entspannt. Ein Insektenschutzrahmen ist ein stabiler Rahmen, der mit einem feinmaschigen Netz bespannt ist und vor Fenster- oder Türrahmen montiert wird. Er hält Insekten, wie Mücken, Fliegen oder Wespen vom Haus fern, lässt jedoch frische Luft durch. Der Rahmen lässt sich einfach und oft sogar ohne Bohren montieren und demontieren und bietet so einen wirksamen Schutz vor lästigen Plagegeistern. Doch nicht nur Insekten

sind in der warmen Jahreszeit ein Problem, auch Allergiker haben zunehmend mit Pollen zu kämpfen. Hier bietet die **Torgauer Firma Raumwerk von Markus Trump** eine gute Lösung - Pollenschutzgitter. Ein Pollenschutzgitter besteht aus feinmaschigen, besonders dichten Geweben oder Netzen, die an Fenstern oder Türen angebracht werden. Diese Gitter sind so konstruiert, dass sie Pollen und andere Allergene wirksam zurückhalten und gleichzeitig eine gute Belüftung ermöglichen. Sie bestehen in der Regel aus synthetischen Materialien wie Polyester oder speziell be-

schichtetem Aluminium, um Haltbarkeit und Witterungsbeständigkeit zu gewährleisten. Die Maschenweite ist klein genug, um Pollen zurückzuhalten, aber groß genug, um einen Luftaustausch zu ermöglichen. Bei Raumwerk finden Sie die perfekte, individuelle Beratung in Sachen Insekten- oder Pollenschutz. **PR**



Markus Trump vom RAUMWERK beim Herstellen eines Insektenschutzes - der Sommer kann kommen. FOTO: PRIVAT

RAUMWERK Markus Trump in der Bäckerstraße 14 in Torgau, Telefon: 0155 61734201, E-Mail: kontakt@raumwerk-torgau.de Alle Informationen unter: www.raumwerk-torgau.de

RAUMWERK

Polsterei | Sattlerei | Sonnenschutz | Akustik

Die Polsterei- und Sattlereiwerkstatt in Torgau

Wir beraten Sie gerne!

Tel.: 015561734201
E-Mail: kontakt@raumwerk-torgau.de

Öffnungszeiten:
Mo. bis Fr. 08:00 – 16:00 Uhr
Termine nach Vereinbarung!

Werkstatt: Bäckerstraße 14 / 04860 Torgau

Neubezug und Aufarbeitung Ihrer:

- Eckbänke und Polsterauflagen
- Polstergarnituren und -betten
- Sessel, Liegen und Stühle
- Auto, Motorrad und Caravanausstattungen
- Carportplanen
- Lederwaren

Anfertigung von:

- Wärme- und Kältevorhänge
- Jalousien und Lamellenanlagen
- Insektenschutz
- Plissees
- Sonnensegel/Windschutzsegel
- Markisen/Markisentücher
- Wintergartenbeschattungen
- Akustikvorhänge
- Textile Akustiksysteme
- Schallschutztüren

www.raumwerk-torgau.de

35 Jahre Gramer GmbH in Zwethau

Fliesen im Wandel der Zeit und attraktive Alternativen für Ihren Wohnraum

ZWETHAU. Seit 35 Jahren sind wir Ihr verlässlicher Partner für Fliesen & Naturstein und seit einigen Jahren auch Ihr Fachhandel für alle Designbeläge (LVT, Laminat, Parkett) in Zwethau, Dessau, Halle und Leipzig. Der Vergleich zur Anfangszeit zeigt deutlich, wie sehr sich die gesamte Baubranche und auch unser Unternehmen entwickelt und verändert hat.

XXL-FORMATE

Im Bereich der Fliesen sind neben den kleineren Formaten auch immer mehr XXL-Formate bis zu einer Größe von 1,20 m x 3,60 m in vielerlei Holz- und Steinoptiken gefragt, die wir in unseren Ausstellungen anschaulich präsentieren. Diese werden zunehmend auch in Wohnräumen als Wanddeko-

ration (bei Bedarf beheizbar) eingesetzt. Auch ganzheitlich keramische Küchen ohne Fugenanteil – abgestimmt auf Ihre vorhandenen Bodenfliesen – machen Ihr Zuhause zu einem zeitlosen Schmuckstück.

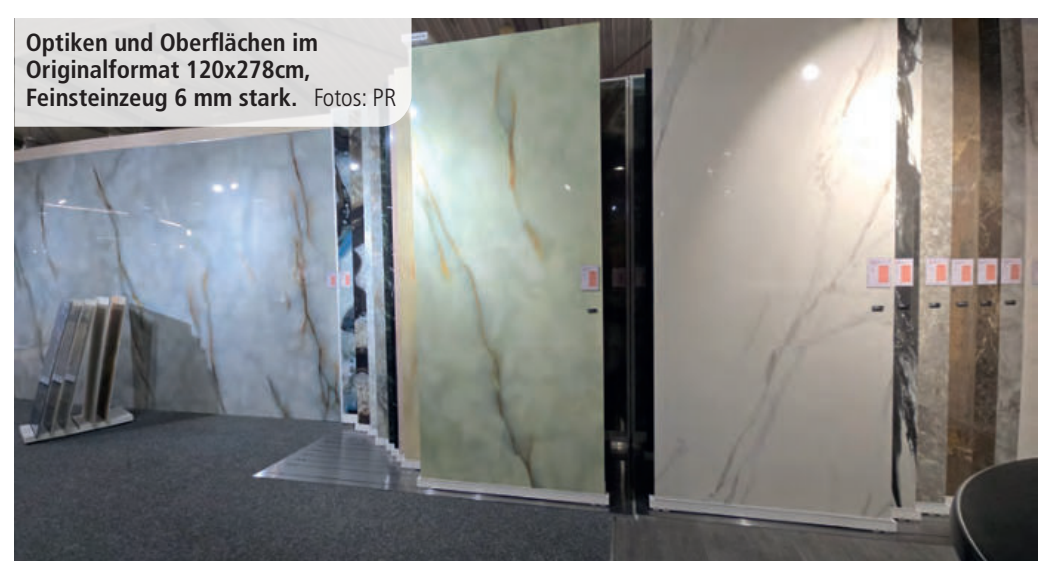
HAND IN HAND

Um Ihnen die Planung zu vereinfachen, arbeiten wir hier mit regionalen Küchenbauern Hand in Hand. Neben dem herkömmlichen Steingut- und Feinsteinzeug sind es auch innovative Großformate aus recyclefähigen Material, die gerade bei Sanierung und Renovierung immer mehr an Beliebtheit gewinnen. CERAMIN ist ein neuartiger, zu 100 % recycelbarer Werkstoff, der gänzlich frei von PVC und Weichmachern ist, für leistungsstarke Boden- und Wandbeläge. Er ist in nahezu allen Bereichen einsetzbar (auch in Nassbereichen), geeignet selbst für höchste Beanspruchung und dank vielfältiger Gestaltungsmöglichkeiten eine oft genutzte Alternative zu Natur- oder Steinböden. Mit diesem Material können Sie Ihr komplettes Bad (oder gezielt nur einzelne Bereiche, bei-

spielsweise die Dusche) staubfrei mit einem Großformat (1,20x2,55m) überkleben ohne dabei Ihre vorhandenen Fliesen zu entfernen. Durch die geringe Stärke (3mm) und das geringe Gewicht dieses Materials können Sie auch in Eigenregie moderne Akzente in Ihrem Bad setzen.

SELBST DAS BAD VERSCHÖNERN

Sie benötigen nur den geeigneten Kleber sowie ein Cuttermesser und können Ihr Bad selbst verschönern – und ganz nebenbei schon das auch den Geldbeutel. Natürlich haben wir auch die passenden Profi-Handwerker für Sie parat. Lassen Sie sich in unseren modernen Ausstellungen von zahlreichen innovativen Anwendungsbeispielen inspirieren. Für jeden Geschmack, Einsatzbereich und Anspruch bieten wir das Passende. Unsere Ausstellungen sind immer am Puls der Zeit und geben allen Häuslebauern und Modernisierern einen umfassenden Überblick, was mit Fliesen und anderen Designbelägen heutzutage machbar ist.



VON DER PLANUNG BIS ZUR LIEFERUNG

Als Fachhandel betreuen wir Sie von der Auswahl über die Planung bis zur Lieferung und

Ausführung. Eine 3D-Visualisierung am Bildschirm hilft bei Ihrer Entscheidungsfindung, den für Sie richtigen Belag auszuwählen. Gemeinsam gehen wir Ihr persönliches Projekt an.

Unsere Verkaufsberater/innen der Gramer GmbH stehen Ihnen verlässlich bei allen Fragen zur Seite und freuen sich auf Ihren Besuch. **PR**



Sanierungsbeispiel „fugenlose Dusche“ mit CERAMIN.



Fugenfreie Küche aus Feinsteinzeug – abgestimmt auf XXL-Wand- und Bodenfliesen in Schieferoptik.

GRAMER

Fliesen ♦ Naturstein ♦ Designbeläge

www.gramer-gmbh.de

IHR FACHHANDELSPARTNER

- Wand- & Bodenfliesen für Bad, Küche & Wohnräume
- XXL-Fliesen für Ihren Wellnessbereich
- Terrassenplatten für Ihre Gartengestaltung
- Naturstein für Fensterbänke und Treppenanlagen
- Designbeläge LVT, Laminat und mehr

Unsere Kataloge finden Sie online unter www.gramer-gmbh.de. Gern senden wir Ihnen diese auch per Post zu – Hauptkatalog, XXL-Fliesen, Bauherrenprogramm, Outdoor, Naturstein, Fliesen in Holzoptik, Designbeläge oder team-ceramic – unsere Eigenmarke. **Ein Anruf genügt!**

BESUCHEN SIE UNSERE AUSSTELLUNGEN – WIR FREUEN UNS AUF SIE:

Gramer GmbH Herzberger Straße 14 04886 Beilrode OT Zwethau	Gramer GmbH Niederlassung Leipzig Torgauer Straße 49 04318 Leipzig	Gramer GmbH Niederlassung Halle Kanenaer Weg 7 06112 Halle / Saale	Gramer GmbH Niederlassung Dessau Am Eichengarten 14 06842 Dessau
---	--	--	--

INGENIEURBÜRO F. KURIG

Bauplanung – Baustatik – Wärmeschutz – Bauphysik – Baubetreuung

Schildau • Kurzwalders Str. 18
04889 Belgern-Schildau

Fred Kurig
Dipl.-Ing. (FH)

Mobil: 0170 2762256
Tel. 034221 50687
Fax 034221 567734
E-Mail: ing.-buero@fred-kurig.de
Homepage: www.fred-kurig.de

FrISCHE Farbtupfer für den Garten

SELBST GARTENMÖBEL ZIMMERN oder alte Möbel mit Lack kreativ neu gestalten



Eine selbst gezimmerte und lackierte Baumbank schmückt jeden Hauseingang.

chem Flair. Ebenso erhalten alte, leicht verwitterte Holz Möbel im Außenbereich mit einem frischen Anstrich einen frischen Look. Mit etwas handwerklichem Geschick geht die Arbeit leicht von der Hand, etwa beim Zimmern einer Holzbank für den Hauseingang.

EINE BAUMBANK MIT PFLANZLOCH SCHMÜCKT DEN GARTEN

Mehr als zwei robuste Bretter in der gewünschten Länge, einige Profilhölzer sowie die passende Verschraubung braucht es nicht, um eine attraktive Sitzbank herzustellen. Ein besonderer Clou: Als einer der beiden Füße dient dabei ein Pflanzkübel. In das Sitzbrett sägen die Selbsterbauer zu diesem Zweck ein vorher genau abgemessenes kreisrundes Loch, durch das sich die Pflanze Richtung Sonne strecken kann - eben eine echte Baumbank. Aber auch eine Sitzschaukel oder kleine Tische für den Garten sind schnell gezimmert. Damit die Freude am Selbstermachen lange anhält, benötigt das Holz einen guten Schutz, der dauerhaft und einfach deckt. So ist etwa der Polarweiss Weißlack, wahlweise matt oder glänzend, für nahezu alle Oberflächen innen und außen geeignet. Die neue Holzbank, aber auch der Sandkasten der Kleinen, Kinderspielzeug, Fenster, Türen, Möbel oder Holzverkleidungen erhalten damit im Handumdrehen einen neuen Look.

NACHHALTIG VERSCHÖNERN MIT UMWELTFREUNDLICHEN LACKEN

Für gute Resultate sollte die zu lackierende Oberfläche sauber und trocken sein, bei einem vorhandenen Altanstrich empfiehlt sich außerdem ein Anschleifen. Der vielseitige Weißlack hat viele Qualitätseigenschaften der beliebten Wandfarbe übernommen, zum Beispiel die sehr hohe Deckkraft und den gleichmäßigen Verlauf für glatte Oberflächen. Der Lack ist außerdem verformungsbeständig und beson-

ders stoß- und kratzfest. Auch an die Nachhaltigkeit ist gedacht: Das Produkt ist lösemittelfrei, trägt das Umweltzeichen Blauer Engel und ist selbst für Kinderspielzeug geeignet. Unter www.schoener-wohnen-farbe.com gibt es mehr Informationen, Tipps zur Verarbeitung und viele Inspirationen. So lässt sich zum Beispiel die Sitzfläche der Bank oder der Baumschaukel mit weiteren Farbtupfern kreativ gestalten. Beim Malen von bunten Pünktchen oder Blumenmotiven kann die ganze Familie mithelfen.

DJD



Die selbst gebaute Baumschaukel wird mit fröhlichen Farbtupfern schnell zum neuen Lieblingsplatz im Garten.

Fotos: djd/Schöner Wohnen Farbe

So individuell wie Sie ... Fragen Sie uns unverbindlich an ...

BAUUNTERNEHMEN

Scharf GmbH

Sitzenroda • Hauptstraße 37 • 04889 Belgern-Schildau
Tel. 034221 51361 • Tel. 034221 50326 • Fax 034221 50338

- Bauberatung
- Bauausführung
- Schlüsselfertiges Bauen
- Maurer-, Putz-, Beton-, Zimmerer- und Fliesenarbeiten

Lassen Sie sich fachmännisch und unverbindlich beraten!

Wollen Sie eine Anzeige schalten?

Unser Mediaberater freut sich auf Ihr Interesse und unterbreitet Ihnen gern ein Angebot.

Ich bin für Sie da.

Carsten Brauer, Tel. 03421 721047 oder 0171 4736999

HORNAUER BAU GmbH

Belgern
Mühlberger Str. 37a
04874 Belgern - Schildau
Tel.: 034 224 - 40 205
Fax: 034 224 - 41 163
Funk: 0177 - 40 205 99
E-mail: info@hornauer.cc
www.hornauer.cc

- Neubau
- Um- und Ausbau
- Fassadengestaltung
- Innenputzarbeiten
- Trockenbauarbeiten
- Pflasterarbeiten
- Specksteinöfen

BAUUNTERNEHMEN SVEN KRÖKEL MEISTERBETRIEB

Vertrieb und Montage von Fenstern, Türen und Toren

Lindenstraße 9
04889 Belgern-Schildau OT Schildau
Telefon: 0178/4728557
www.bauunternehmen-kroekel.de

- Maurer- und Betonarbeiten
- Innen- und Außenputz
- Wärmedämmfassaden
- Fassadenanstriche
- Fliesenlegearbeiten
- Estricharbeiten
- Pflasterarbeiten

REGION. Selber rund ums Haus zu werkeln, ist für viele Menschen ein echter Glücksmacher. Beim Gestalten und Lackieren kann man der eigenen Kreativität freien Lauf lassen - und

sich anschließend umso mehr am Resultat erfreuen. So wird beispielsweise der Garten mit selbst gezimmerten Sitzbänken, Hockern oder einer Baumschaukel zum Refugium mit persönli-

uesa elektro-haupt

Planung, Installation, Reparatur und Wartung von Elektroanlagen bis 30 kV für Haushalt, Gewerbe und Industrie

Elektro-Haupt GmbH Audenhain

Am Schwarzen Graben 123
04862 Mockrehna
Tel.: 034244 532-0
Fax: 034244 532-88
Internet: www.elektro-haupt.de
E-Mail: Zentral@elektro-haupt.de

- Elektroinstallation
- Trafostationen
- Kabelanlagen
- Freileitungsbau
- Kabelprüfung
- Kabelfehlerortung
- Straßenbeleuchtung
- Baustromanlagen
- Schaltanlagen
- Kabeltiefbau
- Kranarbeiten
- Containerdienst

TROPGEN Besser. Bauen.

MATTHIAS TRÖPGEN
BAUUNTERNEHMUNG GMBH
Akazienallee 2 | 04880 Roitzsch
Telefon 034223 60744 | info@troepgen.de
www.troepgen.de

HOCH- UND TIEFBAU MASSIVHAUS

AGRARBAU REKOBAU

Richtiger Zeitpunkt zum Pflanzen

Welche **OBSTBÄUME** sollten lieber im Frühjahr gepflanzt werden?

REGION. Äpfel, Birnen, Kirschen oder Pflaumen – wer es fruchtig und aromatisch mag, genießt es, frisches Obst direkt aus dem heimischen Garten zu ernten. Im Herbst und bis Mitte Dezember ist für die meisten Obstbäume genau der richtige Zeitpunkt für die Pflanzung. Ausnahmen sind nur sehr wärmebedürftige Arten wie Pfirsich, Aprikose, Nektarine oder Walnuss. Hier empfiehlt es sich, ausschließlich im Frühjahr zu pflanzen, damit die Bäume bis zum Winter ihre Wurzeln gut entwickeln können.

SCHON BEIM KAUF AUF QUALITÄT ACHTEN

Welcher Obstbaum es sein soll, hängt natürlich in erster Linie von den persönlichen Geschmacksvorlieben ab. Damit die Freude am Baum und seinen Früchten möglichst hoch ist, sollte man daher schon beim Kauf bestimmte Kriterien beachten und sich am besten in den Baumschulen vor Ort umfassend beraten lassen (www.gruen-ist-leben.de). Wichtig sind beispielsweise ein gerader Stamm und eine gut verzweigte Krone mit mindestens drei langen Seitenästen. Auch was jeweils bei der Pflanzung eines Container-Baumes oder eines wurzelnackten Baumes zu beachten ist, können die Berater genau erläutern.

DER OPTIMALE STANDORT

Bei der Wahl des richtigen Standorts sollten Hobbygärtner verschiedene, wichtige Aspekte im Blick haben. Zum einen muss



Nach dem Kauf empfiehlt es sich, den Baum möglichst bald zu pflanzen.

Foto: Artem/stock.adobe.com/Bund deutscher Baumschulen (BdB) e.V./akz-o

darauf geachtet werden, dass der Baum auch in mehreren Jahren den vorgeschriebenen Abstand zum Nachbargrundstück und Gebäuden einhält. Außerdem sollte man berücksichtigen, welchen Schattenwurf der Baum langfristig haben wird und entsprechend einen geeigneten Standort aussuchen. Nicht zu vernachlässigen ist auch der Aspekt, dass die Bäume wegen ihrer herrlichen Blütenkronen auch in die optische Gartengestaltung einbezogen werden.

GEWUSST WIE – RICHTIG PFLANZEN

Sonnenverwöhnte und lockere Böden, die sich leicht von der Sonne erwärmen lassen, begünstigen das Fruchtaroma, den Vitamingehalt, die Färbung und die Ausreife der Früchte. Nach dem Kauf in der Baumschule empfiehlt es sich, den Baum möglichst bald zu pflanzen. Vorher ist es wichtig, ihn einen Tag oder einige Stunden in einem großen Behälter mit Wasser zu stellen.

Das Pflanzloch sollte mindestens anderthalbmal so tief und breit sein wie das Wurzelwerk der Pflanzballen. Wenn mit Erde aufgefüllt wird, muss unbedingt darauf geachtet werden, dass keine Hohlräume entstehen, damit der Baum stabil stehen kann. Dazu wird er zusätzlich auch an einen stabilen Stützpfahl gebunden, der sich auch bei starkem Wind nicht bewegen kann, damit die neu entwickelten Wurzeln nicht abreißen.

AKZ-O

Meisterbetrieb
Bauunternehmung
Tauchnitz u.G.
(haftungsbeschränkt)

Maurer- und Betonarbeiten
Putzarbeiten
Trockenbauarbeiten

Am Heidelbach 141
04862 Mockrehna
OT Langenreichenbach
Funk: 0173 2007556
info@tauchnitz-bau.de
www.tauchnitz-bau.de

Rauchmelder-Check für ein sicheres Zuhause

Umfrage offenbart **WISSENSLÜCKEN** beim Rauchmelder-Austausch



Ist es Zeit für den Austausch der Rauchmelder, sollten bei der Auswahl der neuen Geräte einige Kriterien beachtet werden

REGION. Damit Rauchmelder im Brandfall zuverlässig alarmieren, müssen sie nach der geltenden Norm spätestens alle zehn Jahre ausgetauscht werden. Laut einer repräsentativen Umfrage des Herstellers Ei Electronics wissen jedoch nur knapp ein Drittel der Deutschen darüber Bescheid. In einer großen Anzahl an Haushalten ist es folglich höchste Zeit für einen Rauchmelder-Check. Nur so ist sichergestellt, dass bei gefährlichem Brandrauch auch wirklich Alarm ausgelöst wird. Fast 30 Prozent der Befragten geben an, dass sie den Zeitpunkt für einen Rauchmelder-Austausch tatsächlich nicht kennen. Einige denken, dass die Melder lediglich dann ausgetauscht werden müssen, wenn die Batterie leer ist oder wenn beim Drücken der Testtaste kein Sig-

nalton mehr ertönt. Doch wie bei allen elektronischen Geräten ist die Lebensdauer von Rauchwarnmeldern begrenzt. Gründe dafür sind u. a. unvermeidbare Korrosionsprozesse sowie Ablagerungen von Staub und Schmutz in der Rauchkammer. Wann der exakte Zeitpunkt für einen Austausch gekommen ist, kann direkt am Gerät überprüft werden. Das empfohlene Datum ist auf jedem Melder vermerkt – meistens mit einem Aufkleber. Bevor man dafür auf Leiter oder Stuhl steigt, kann aber auch das Datum der Einführung der Rauchmelderpflicht im jeweiligen Bundesland als Richtwert herangezogen werden. So musste etwa in Niedersachsen und Bremen bis spätestens Ende 2015 in allen Bestandbauten die Nachrüstung von Rauchmeldern erfolgen. Hier ist die Wahrscheinlichkeit folglich

hoch, dass es aktuell Zeit für einen Wechsel ist. Mehr Infos dazu findet man unter www.rauchmelder-sind-pflicht.de.

ZUSÄTZLICHER FUNKTIONSTEST

„Unabhängig vom Austausch sollte einmal pro Jahr die Funktionsfähigkeit der Rauchmelder über den Testknopf geprüft werden. Das geht ganz unkompliziert z.B. mit einem Besenstiel“, rät Ei Electronics. ertönt ein Signal, ist alles in Ordnung. Um die Raucheintrittsöffnungen des Melders von Staub und Insekten freizuhalten, können kleinere Verunreinigungen zudem vorsichtig mit einem feuchten Tuch entfernt werden. Bei stark verschmutzten Geräten empfiehlt sich ein vorzeitiger Austausch.

AKZ-O



Damit Rauchmelder Brände bereits in der Entstehungsphase erkennen und frühzeitig Alarm auslösen, sollte die Wartung und Kontrolle einmal pro Jahr sowie ein Austausch alle zehn Jahre erfolgen.

Fotos: Ei Electronics/akz-o

MEIN SCHÖNES ZUHAUSE

TRANSPORTER & BAUMASCHINEN

Mehr Transport-Power als jemals zuvor

ANZEIGE

AUTO-CENTER TORGAU GMBH huldigt einer Ikone, dem VW Bus „Bulli“

TORGAU. Der VW Bus – oder auch liebevoll „Bulli“ genannt – ist seit Jahrzehnten der treue und zuverlässige Begleiter für die unterschiedlichsten Anforderungen im beruflichen und privaten Alltag. Er hat wie kein anderer Wirtschaft und Gesellschaft geprägt.

Der neue Transporter setzt Maßstäbe und eröffnet Dir ganz neue Möglichkeiten. Mit seinem Volkswagen Nutzfahrzeuge Design, deutlich verbesserten Nutzfahrzeugeigenschaften und vielen neuen zukunfts-fähigen Features bietet er nicht

nur mehr Fahrkomfort und Ladevolumen, sondern auch optimierte Variabilität.

MODELL- UND ANTRIEBSVIELFALT

Der neue Transporter passt sich dank kompromissloser Nutzfahrzeugeorientierung sowie großer Modell- und Antriebsvielfalt flexibel Deinen Anforderungen an – sei es in der Stadt oder auf langen Strecken, als Kastenwagen, Caravelle in verschiedenen Längen und Höhen oder als Pritschenwagen mit

Doppelkabine, als Diesel, Plug-in-Hybrid (PHEV) oder mit e-Antrieb (BEV).

Für Deinen Erfolg steigert sich der neue Transporter im Vergleich zum Vorgänger in fast allen Bereichen: Erlebe erhöhten Komfort im Fahrerhaus, serienmäßig 61 mm mehr Laderaumlänge – und falls das noch nicht genug ist, erstmals sogar über 3 m Laderaumlänge in der optionalen Version mit langem Radstand. Zudem kannst du von deutlich mehr Breite profitieren, etwa mit zusätzlichen 148 mm zwischen den Radkästen.



Im Auto-Center Torgau steht eine breite Palette an Transportern zur Auswahl.

Foto: ACT

MEHR PLATZ FÜR LADUNG

Die größeren Maße kommen dem Innenraum zugute, der Dir damit nicht nur mehr Platz für Ihre Ladung bietet, sondern Deinen und Deinem Team auch noch ein bequemerer Fahrerlebnis im geschäftigen Alltag bieten kann. All dieser Zuwachs bedeutet ein gehörig größeres Ladevolumen – aber auch in Sachen Nutz- und Anhängelast hat der

neue Transporter eine ordentliche Schippe draufgelegt. Von bis zu 5,8 m³ in der Variante mit Normalradstand und Normaldach bis hin zu maximal 9 m³ in der Hochdach-Version mit langem Radstand – der neue Transporter bietet so viel Stauraum wie noch nie. Während sich die Zuladung von 1,2 auf bis zu 1,33 t erhöht, steigt die maximale dynamische Dachlast von 150 auf 170 kg. Nicht zu vergessen die

Anhängelast: Sie wächst von 2,5 t auf bis zu 2,8 t. Dank der erweiterten Ladekapazitäten kannst Du nicht nur mehr befördern, sondern bei Deinen Aufgaben auch flexibler agieren – egal in welcher Branche Sie unterwegs sind.

75. GEBURTSTAG EINER IKONE

Nun feiern wir im Jahr 2025 den 75. Geburtstag dieser Ikone.

Unter dem Claim „Denn ihr habt was vor“ starten wir eine Kampagne wo die Geschichte und die Bedeutung des Bullis gewürdigt wird. Für Dich gibt's unsere neuen Modelle, die mit attraktiven Leasingraten gefeiert werden. Unsere exklusiven Nutzfahrzeugverkäufer Sebastian & Sebastian stehen Dir professionell mit Rat und Tat zur Seite!

AUTO-CENTER TORGAU GMBH



Dein Volkswagen Nutzfahrzeug

Das Auto-Center Torgau ist seit mehr als 30 Jahren ein Inbegriff für Volkswagen und Volkswagen Nutzfahrzeuge. Vertrieb, Service und Spezialumbauten gehören zu unseren Kernkompetenzen. Somit entwickelten wir uns kontinuierlich zu einer Größe im regionalen Nutzfahrzeugvertrieb in und um Torgau.

Jahrelange, kooperative Zusammenarbeit mit Um- und Aufbauherstellern eröffnet die größtmögliche Bandbreite und bieten jedem Kunden eine individuelle Branchenlösung. Vom Transporter Kasten bis hin zu Spezialumbauten mit Steiger oder Schwerlastbegleitfahrzeugen haben wir eine Vielfalt an Referenzen vorzuweisen. Der Adressschlag zum Großkundenleistungszentrum kommt daher nicht von ungefähr. Die zwei Nutzfahrzeug-Exklusiv-Verkäufer Sebastian Elter und Sebastian Kretschmann bilden die Grundlage für die Auswahl der Funktionalität, Zusammenstellung und der passenden Partner für das Projekt: **Dein Volkswagen Nutzfahrzeug**

Unsere Service komplettieren wir mit dem hohen Standard als Nutzfahrzeug ServicePlus Werkstatt. Service-Techniker, Spezialwerkzeug und Schwerlasthebeebenen sind nur ein kleiner Auszug um Ihr Nutzfahrzeug guten Händen zu wissen.



Nutzfahrzeuge



Auto-Center Torgau GmbH
Gewerbering 5 04860 Torgau, Tel.: 03421- 72 24 0, www.vw-torgau.de

Große **OBENDRAUF** Aktion

Kostenfreies LADERAUM-SCHUTZPAKET

Auf die UPE: **ZUSÄTZLICH 2%**

Bis zu **33%** (inkl. MwSt. und UPE)

Sortimo Intelligente Mobilität

OPEL

AUTO HAUS Maluche Ihr Nutzfahrzeug-Profipartner in Torgau

Gewerbering 7 · 04860 Torgau · Tel. 03421 7331 - 23 · www.autohaus-maluche.de

Riccardo Ruff

Wollen Sie eine Anzeige schalten?

Unser Mediaberater freut sich auf Ihr Interesse und unterbreitet Ihnen gern ein Angebot.

Ich bin für Sie da.

Carsten Brauer

Tel. 03421 721047 oder 0171 4736999

E-Mail: carsten.brauer@tz-mediengruppe.de

Mit Profi-Know-how stressfrei zum Traumbad

So **VERMEIDEN SIE RISIKEN** bei der Badmodernisierung

REGION. Das Bad ist ein ganz besonderer Raum - nirgends sonst in unseren Häusern und Wohnungen spielen Technik und Einrichtungsqualität so eng zusammen. Für eine Badmodernisierung braucht es daher viel Fingerspitzengefühl und Know-how, fast noch mehr als für die Einrichtung in anderen Wohnräumen. Eine sorgfältige Planung, starke Ideen und eine saubere handwerkliche Umsetzung: Das sind die Voraussetzungen, um ein altes Bad in eine moderne Wohlfühloase zu verwandeln, an der man lange Freude hat. Von einer Badsanierung in Eigenregie raten Experten deshalb ab.

DO-IT-YOURSELF IM BAD BIRGT GROßE RISIKEN

„Ein schlüssiges Badkonzept zu entwickeln, erfordert viel Fachwissen“, sagt Florian Wiesner, Bereichsleiter des Marketings der genossenschaftlichen SHK eG. In der Organisation haben sich Sanitärfachbetriebe mit hohen Qualitätsansprüchen unter der Marke „Die Bad- und Heizungsgestalter“ zusammengeschlossen. Technische und räumliche Gegebenheiten sind ebenso zu berücksichtigen wie Aspekte der Barrierefreiheit, persönliche Komfortwünsche



bathroom interior with rain shower and wall-hung toilet Das Bad ist ein besonderer Raum. Für seine Planung und Einrichtung braucht es viel Fingerspitzengefühl

und stilistische Vorlieben. Hinzu kommt die Recherche nach passenden Materialien und Produkten. Bei der Ausführung können im Sanitärbereich auch versierte

Badmodernisierung in Eigenregie keine Gewährleistungen und Garantien, die bei der Ausführung durch einen Fachbetrieb inklusive sind.

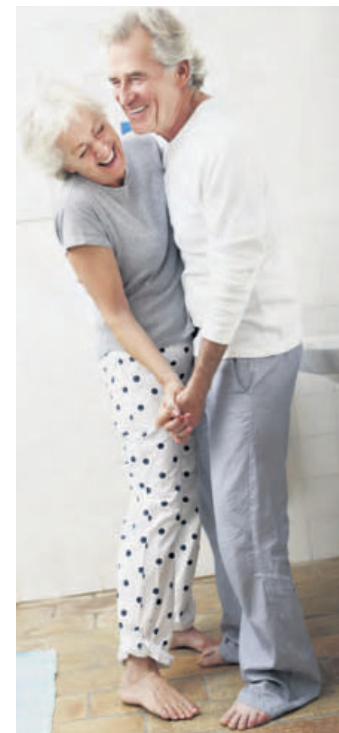
PROFILEISTUNGEN AUS EINER HAND GEBEN MEHR SICHERHEIT

Bei der Auswahl des richtigen Partners für die Badmodernisierung gibt es ein paar Aspekte zu berücksichtigen - hier helfen Die Bad- & Heizungsgestalter weiter, die unter www.die-bad-und-heizungsgestalter.de dazu mehr Infos und Adressen liefern. Der Fachbetrieb sollte Erfahrung im Badbau haben und sich Zeit für eine ausführliche Beratung nehmen. Idealerweise bietet er alle Gewerke aus einer Hand an. Damit ist sichergestellt, dass die Arbeiten optimal koordiniert werden sowie reibungslos und verzögerungsfrei ablaufen. Zu einer detaillierten Planung gehören aussagekräftige Visualisierungen, die zeigen, wie das Bad einmal aussehen wird. Einforder sollte man auf jeden Fall ein Komplettangebot mit Festpreis und Fixtermin für die Fertigstellung. Versierte Badberater wissen zudem, welche Förderungen man für die Finanzierung des neuen Bad nutzen kann.

Schwungvoll, aber sicher

So lassen sich **RUTSCHFALLEN IM BADEZIMMER ENTSCHÄRFEN**

REGION. Das moderne Badezimmer ist viel mehr als ein Funktionsraum, sondern wandelt sich immer stärker zur privaten Wohlfühloase. Eine deutliche Mehrheit von 83 Prozent will sich im eigenen Bad wohlfühlen und entspannen, das hat eine Umfrage der Vereinigung Deutsche Sanitärwirtschaft im Jahr 2024 ergeben. Wichtig ist den Menschen in Deutschland zudem, dass die Ausstattung pflegeleicht ist und sich in jeder Lebensphase nutzen lässt. Doch das ist nicht immer gegeben: Ein hoher Einstieg in die Dusche statt einer ebenerdigen Ausführung kann nicht nur im Alter zur Stolperfalle werden - ebenso wie allzu glatte Fliesen. Feuchte Oberflächen, erst recht in Kombination mit Seifenresten oder Spritzwasser, können schmerzhafte Ausrutscher nach sich ziehen.



Eine Behandlung glatter Fliesenflächen sorgt für mehr Trittsicherheit im Bad. Hier lässt sich ein Tänzchen wagen. Eine Behandlung der Fliesen sorgt für mehr Trittsicherheit nicht nur im Bad.DJD/Supergrip Anti-rutsch/Monkey Business - stock.adobe.com

RUTSCHGEFAHREN AUF FLIESEN REDUZIEREN

Gefragt ist daher eine möglichst barrierefreie und sichere Ausstattung im Badezimmer. Dafür ist nicht unbedingt eine kostspielige, zeit- und schmutzintensive Komplettanierung erforderlich. Wer sich immer wieder über rutschige Fliesen ärgert, diese aber nicht sogleich ersetzen möchte, kann auch vorhandene Böden sicherer machen. So sorgt etwa eine Anti-Rutsch-Behandlung

voll erhalten. Nach einer gründlichen Reinigung der Fliesen wird das Konzentrat gleichmäßig aufgetragen und sorgt bereits nach kurzer Einwirkzeit für mehr Griffigkeit. Die Methode eignet sich für viele Materialien - egal, ob Keramik, Feinsteinzeug, Marmor, Kalkstein, Beton, Agglo, Terrazzo, zement- oder kalkgebundene Böden sowie poliertes Feinsteinzeug. Auch Badewannen und Duschtassen aus Emaille lassen sich auf diese Weise sicherer machen. Die nachträgliche Behandlung reduziert somit Unfallgefahren im Badezimmer mit seiner vorhandenen Ausstattung.

BEIM RENOVIEREN DIREKT AN DIE SICHERHEIT DENKEN

Noch einfacher haben es alle, die ohnehin eine Badsanierung planen und neue Böden verlegen lassen möchten. In diesem Fall ist es möglich, Fliesen bereits vor der Verlegung rutschfester zu machen. Dazu die neuen Platten einfach einschicken, damit die Anti-Rutsch-Behandlung bequem direkt beim Hersteller erfolgen kann. Wenige Tage später erhält man den Rückversand und das Verlegen kann beginnen. Selbstverständlich kann die Antirutschbehandlung auch selbst ausgeführt werden. Unter www.supergrip.de etwa gibt es mehr Details dazu sowie eine Kontaktmöglichkeit. **DJD**

MeksterBetrieb
Thomas Tauchnitz
> Heizung
> Sanitär
> Gas / Wasser
> Solar
> Elektrifizierungsbau
Eratung > Planung > Ausführung > Service > Verkauf
www.heizung-sanitaerinstallation.de
04860 Süpitz Telefon: 03421-705955 Mobil: 0175-5469252
Sandstraße 26a

SHT Sanitär- & Heizungs-Technik
Am Stadtpark 3
04860 Torgau
Telefon 03421 745500
Telefax 03421 745563
E-Mail: kontakt@sht-torgau.de
www.sht-torgau.de
SOLAR
SERVICE Flüssiggasvertrieb
HEIZUNG SANITÄR LÜFTUNG KÄLTE
WÄRMEPUMPEN
Moderne Technologie und handwerkliches Können sichern Zuverlässigkeit und Qualität seit 1956!

gd gerd dorozalla
HEIZUNGSTECHNIK MEISTERBETRIEB
Weil das Beste für das Klima eine neue Heizung ist.
Förderung bis zu 70% auf Wärmepumpen
Vaillant
Kompetenzpartner. Ausgezeichnet.*
★ in Kooperation mit Fraunhofer IML
Die Zertifizierung zeichnet die Firma Gerd Dorozalla als besonders qualifiziertes und kundenorientiertes Unternehmen aus.
Azubi/Anlagenmechaniker für SHK (w/m/d) gesucht
Wärme Klima Neue Energie Bad/Sanitär Weil wir weiterdenken.
Telefon: 03421 903156 • E-Mail: dorozalla@t-online.de
www.heizungstechnik-dorozalla.de
Dorfallee 12 • 04861 Torgau OT Mehderitzsch

Neues Jahr, neue Heizung?

SO GELINGT DER UMSTIEG auf eine Wärmepumpe im Altbau



Mit Profi-Unterstützung gelingt die Wärmewende im Zuhause: Fachhandwerker begleiten die Modernisierung von der ersten Planung bis zur Inbetriebnahme der Wärmepumpe.

Fotos: djd/Bundesverband Wärmepumpe/Bernd Lauter

REGION. Eignet sich das Zuhause für den Umstieg auf eine moderne Wärmepumpe? Eigentümer älterer Gebäude, die sich mit dieser Frage beschäftigen, können sich auf einfache Weise selbst eine erste Einschätzung verschaffen. Dazu an einem kalten Tag die Vorlauftemperatur der vorhandenen Altheizung auf etwa 55 Grad Celsius einstellen und alle Thermostate im Haus aufdrehen. Wird es angenehm warm, ist der Wechsel auf die umweltfreundliche Heiztechnik problemlos möglich. Für alle Schritte dabei, von der konkreten Planung über Fördermöglichkeiten bis zur Inbetriebnahme der neuen Heizung, sind erfahrene örtliche Fachhandwerker die richtigen Ansprechpartner.

UMSTIEG IN DEN MEISTEN FÄLLEN MÖGLICH

Erfahrungen aus der Praxis zeigen, dass der Großteil der Altbauten in Deutschland ohne weitere umfassende Sanierungsmaßnahmen für den Betrieb einer Wärmepumpe geeignet ist. Auch vorhandene Heizkörper können - entgegen einem bisweilen zu hörenden Vorurteil - in der Regel weiterverwendet werden. Gegebenenfalls kann der Austausch einzelner Heizkörper wirtschaftlich sinnvoll sein. Mit der Entscheidung für die moderne Technik können Hauseigentümer einen wichtigen Beitrag zum Klimaschutz leisten und gleichzeitig den Wert der Immobilie steigern. Unterstüt-

zung dabei gibt es im Fachhandwerk: Die Profis nehmen den Zustand der bisherigen Heizungsanlage unter die Lupe, beraten zur geeigneten Wärmequelle für die neue Wärmepumpe und setzen alle weiteren Maßnahmen um. Dazu gehört unter anderem ein hydraulischer Abgleich, der dank einer gleichmäßigen Wärmeverteilung die Effizienz weiter verbessert. Unter www.waermepumpe.de finden sich umfassende Informationen und Tipps für Hauseigentümer, etwa den Kundenratgeber „Modernisieren mit Wärmepumpe“ zum kostenfreien Download.

KEINE ZUSCHÜSSE VERSCHENKEN

Neben der Planung und der Montage begleiten Fachhandwerker auch bei der Vorbereitung von Förderanträgen. Die staatlichen Programme, zusammengefasst in der Bundesförderung für effiziente Gebäude (BEG), sind aktuell so attraktiv wie noch nie: Der Investitionskostenzuschuss kann sich auf bis zu 70 Prozent belaufen. Zur Grundförderung von 30 Prozent kommt bis Ende 2028 beim Austausch einer alten Heizung ein Geschwindigkeitsbonus von 20 Prozent hinzu. Eine weitere Förderkomponente ist abhängig vom zu versteuernden Einkommen. Hauseigentümer können bis auf weiteres von der vollen Förderung profitieren: Das Bundesministerium für Wirtschaft und Klimaschutz hat Ende vergangenen Jahres noch bestätigt, dass die Förderung 2025 unterbrechungsfrei fortgesetzt wird. Jetzt bewilligte Förderanträge haben auch nach der Bildung einer neuen Bundesregierung im Frühjahr oder Spätsommer in jedem Fall Bestand. **DJD**



Behagliche und zukunftssichere Wärme: Der Großteil der Bestandsgebäude ist für einen unkomplizierten Umstieg auf eine Wärmepumpe geeignet.

Barrierefreies Wohnen für die ganze Familie

GLASSYSTEME FÜR ALLE GENERATIONEN von der Firma SUNFLEX Aluminiumsysteme GmbH



Wer heute baut oder modernisiert, sollte darauf achten, Räume zu schaffen, die sich den Bedürfnissen ihrer Bewohner anpassen – heute, morgen und auch in vielen Jahren. Fotos: SUNFLEX

LANDKREIS. Das eigene Zuhause ist weit mehr als ein Ort zum Wohnen – es ist ein Rückzugsort, der Sicherheit und Komfort bieten soll. Besonders in einer Gesellschaft, in der Menschen möglichst lange selbstbestimmt in den eigenen vier Wänden leben möchten, gewinnt barrierefreies Wohnen zunehmend an Bedeutung. Dabei profitieren nicht nur ältere Menschen oder Personen mit körperlichen Einschränkungen, sondern auch Familien mit kleinen Kindern von einer hindernisfrei-

en Raumgestaltung. „Barrierefreies Wohnen sollte kein Kompromiss sein, sondern vielmehr eine Investition in die Zukunft. Wer heute baut oder modernisiert, sollte darauf achten, Räume zu schaffen, die sich den Bedürfnissen ihrer Bewohner anpassen – heute, morgen und auch in vielen Jahren“, betont Dennis Schneider, Geschäftsführer der SUNFLEX Aluminiumsysteme GmbH. Auch bei Glassystemen, die als Trennwände oder Übergänge zu Balkonen oder Terrassen dienen, kann auf

barrierefreie Varianten geachtet werden.

SCHWELLENLOSE ÜBERGÄNGE FÜR MEHR FREIHEIT

Schwellenlose Übergänge sind ein zentrales Element der Barrierefreiheit – sie entscheiden darüber, ob Wohnräume, Balkone und Terrassen für alle Generationen mühelos zugänglich sind. „Gerade in Durchgangsbereichen oder bei Terrassen- und Balkontüren zeigt sich, wie wichtig eine barrierefreie Ge-

staltung ist. Nur wenn hier keine Hindernisse bestehen, können sich alle Bewohner – ob mit Kinderwagen, Rollator oder Rollstuhl – frei bewegen“, erklärt Schneider. Zusätzlich minimieren sie das Risiko von Stürzen und erleichtern die Reinigung. Doch Barrierefreiheit geht über schwellenlose Übergänge hinaus: Eine durchdachte Raumplanung und ergonomische Bedienelemente tragen ebenso dazu bei. Bodentiefe Fenster fördern den Tageslichteinfall und verbessern die Orientierung – besonders für ältere Menschen. Durch natürliche Blickachsen wird die Tiefenwahrnehmung erleichtert und die räumliche Orientierung unterstützt.

FLEXIBILITÄT UND KOMFORT IM ALLTAG

Durchdachte Lösungen im Bereich barrierefreier Architektur bieten zum Beispiel die Falt-Schiebe-Systeme SF55 und SF75 von SUNFLEX. „Das SF55 und SF75 sind stehende Konstruktionen, bei denen dank optionaler flach eingelassener Bodenschienen störende Schwellen entfallen. So entsteht ein nahtloser und sicherer Übergang zwischen Innen- und Außenbereichen“, sagt Schneider und ergänzt: „Die leichtgängigen, kugelgelagerten Laufwagen ermöglichen zudem eine mühelose Bedienung der Glaselemente, die sich flexibel nach einer oder beiden Seiten falten lassen. Dadurch lassen sich komplette

Wandbereiche öffnen, sodass ein breiter, uneingeschränkter Zugang zu Balkonen oder Terrassen entsteht.“ Gleichzeitig überzeugen die schmalen Aluminiumprofile mit einer modernen, stabilen Optik, die für Transparenz sorgt. Neben der barrierefreien Gestaltung zeichnen sich beide Systeme durch eine hohe Widerstandsfähigkeit gegenüber Witterungseinflüssen sowie eine optionale Mehrfachverriegelung für zusätzliche Sicherheit aus. Dank ihrer Wärmedämmung eignen sie sich besonders für überdachte Außenbereiche oder Wintergärten, die Offenheit und Schutz kombinieren.

BARRIEREFREIE LÖSUNGEN FÜR DEN INNENBEREICH

Für barrierefreie Trennwände innerhalb des Hauses bietet das ungedämmte Schiebe-System SF20 von SUNFLEX eine durchdachte Lösung. „Dank der flach eingelassenen Bodenschiene mit rutschhemmender Oberfläche entfallen störende Schwellen, die überwunden werden müssen. Das minimiert das Risiko eines Stolper- oder Ausrutschunfalls. Ebenmäßige Durchgänge, etwa zwischen Küche und Wohnzimmer, sorgen für eine durchgängige Erreichbarkeit aller Räume – sei es für spielende Kinder, Menschen mit Mobilitätseinschränkungen oder einfach im Alltag mit vollen Händen“, erläutert Schneider. Gleichzeitig bietet das SF20 fle-

xible Gestaltungsmöglichkeiten, sodass sich Wohnbereiche trennen lassen, ohne den offenen Charakter des Raumes zu verlieren. Die integrierte Mitnehmerfunktion erleichtert die Bedienung: Beim Öffnen und Schließen werden die nebenliegenden Glasflügel automatisch mitgezogen, sodass das System ohne

großen Kraftaufwand genutzt werden kann. Dabei reduzieren geräuschhemmende Laufrollen die Geräusche beim Verschieben der Flügel, was zu einer angenehmen Wohnatmosphäre beiträgt. **PR**

• Weitere Informationen unter www.sunflex.de



Bodentiefe Fenster fördern den Tageslichteinfall und verbessern die Orientierung – besonders für ältere Menschen.

Bei Fenstern auf die Nachhaltigkeit achten

HOLZ ODER KUNSTSTOFF? Das muss man zur Umweltfreundlichkeit wissen



Beim Fenstertausch sollten die neuen Modelle mit Bedacht gewählt werden. Ein großes Sparpotenzial in Sachen Rohstoffnutzung ist vorhanden. Foto: djd/REHAU AG + Co



Rezyklate, also recycelte Kunststoffteilchen im Fensterprofil, sind von außen nicht zu sehen.

REGION. Wer ein neues Haus baut oder sein altes modernisiert, sollte bei den Baumaterialien von Anfang an Wert auf ein hohes Maß an Nachhaltigkeit legen. Denn wie der Verband Fenster + Fassade mitteilt, verbraucht laut EU-Berechnungen jeder Bundesbürger pro Kopf und Jahr im Schnitt knapp 15 Tonnen Rohstoffe; ein Viertel davon entfällt auf den Bereich Wohnen. Gerade bei den Fenstern ist ein großes Sparpotenzial in Sachen Rohstoffnutzung vorhanden. Hier stehen mehrere Materialien zur Auswahl, zu den wichtigsten zählen Holz und Kunststoff. Um zu entscheiden, welche Variante nachhaltiger ist und besser zum Haus passt, sind mehrere Faktoren in Erwägung zu ziehen.



Die Maserung des typischen Holzlooks wird bei Kunststofffenstern eingearbeitet.

HOLZFENSTER

Klar ist: Die Profile von Holzfenstern bestehen aus einem nachwachsenden Rohstoff. Allerdings müssen Holzfenster zum Schutz vor Witterung mit Holzschutz, für eine schöne Optik mit Lacken behandelt werden. Zudem benötigen sie einen regelmäßigen Neuanstrich als Pflege. Hier ist allerdings Obacht geboten: Lackierte Fenster gelten aufgrund der enthaltenen Schadstoffe als Sondermüll.

KUNSTSTOFFFENSTER

Anders sieht es bei Modellen aus Kunststoff aus. Hier wird heutzutage vermehrt mit Rezyklaten gearbeitet. Das sind aufbereitete und wiederverwendbare PVC-Anteile aus alten

Fensterprofilen, die ohne Qualitätseinbußen in den nicht sichtbaren Teil neuer Fensterprofile integriert werden. „Beim Einsatz der Rezyklate fallen bis zu 88 Prozent weniger CO₂-Emissionen gegenüber der Produktion von Neu-PVC an“, so Jörg Ipfing, Head of Recycling Technology Window Solutions bei Rehau. „Zudem ist PVC bis zu siebenmal wiederverwendbar. So dauert ein Lebenszyklus der Fensterrohstoffe nicht die durchschnittlichen 30, sondern im besten Fall mehrere hundert Jahre.“ Dass ein Fenster durch den Einsatz von Rezyklaten besonders nachhaltig produziert wurde, ist unter anderem durch das EcoPuls-Label ersichtlich. Unter fenster.rehau.de/ecopuls sehen Bauherren, welche Fenstermodelle dieses vorweisen können. Auf den gemütlichen Look von Holz muss allerdings auch bei PVC-Fenstern kein Bauherr verzichten, denn auch die warme und behagliche Holz-Optik mit Maserung kann hier eingearbeitet werden. Mit einem matten Finish und beson-

ders tiefer Prägung sind die Kunststofffenster von Holzmodellen kaum noch zu unterscheiden. Im Oberflächenprogramm „Kaleido Woodec“ etwa gibt es dafür mehrere Beispiele. Der Fachhändler vor Ort ist der richtige Ansprechpartner für eine fundierte Beratung. **DJD**

Mit einer geschäftlichen Anzeige im SONNTAGSWOCHENBLATT

MACHEN SIE IHR UNTERNEHMEN SICHTBAR.

Carsten Brauer
Tel. 03421 721047, 0171 4736999
E-Mail: carsten.brauer@tz-mediengruppe.de

Gottschlich GmbH
www.gottschlich-gmbh.de

Beratung & Verkauf | Montage & Service
Prüfung & Wartung

- › Rolltore › Schwingtore › Haustüren, Innentüren
- › Deckensectionaltore › Garagentorantriebe
- › Seitensectionaltore › Hoftorantriebe
- › Industrietore › Carports aus Stahl
- › Feuer- u. Rauchschutztüren › Fertigteilgaragen aus Stahl

Hauptstraße 1 | 04808 Wurzen | OT Kühren
Tel.: 034261/61047 | Mail: zentrale@gottschlich-gmbh.de

Fenster und Türen aus Meisterhand

- Fenster, Außen-, Innentüren
- Schaufenster, Fensterläden
- Rollos, Garagentore
- Reparaturen und Verglasung

Ralf Thielemann Geschäftsführer
Warschauer Str. 5 • 04860 Torgau
Tel. 03421 710119 • Fax 778984
Funk 0173 8626360
www.het-torgau.de • E-Mail: info@het-torgau.de

HET Gmbh
HOLZELEMENTEBAU – THIELEMANN
LEISTUNGEN aus HOLZ



Das Zuhause auf die warmen Monate vorbereiten

ANZEIGE

TIPPS VON PAUL HOBECK vom Unternehmen Hans Hobeck & Söhne Dachbau GmbH aus Belgern

BELGERN . Der Frühling steht vor der Tür und mit ihm einige Dinge, welche Hausbesitzer unbedingt beachten sollten. Paul Hobeck von der Hans Hobeck & Söhne Dachbau GmbH aus Belgern hat eine Checkliste erstellt.

- ▶ 1. Dachinspektion: Überprüfen Sie Ihr Dach auf Schäden, lose Ziegel oder Schindeln, die nach dem Winter entstanden sein könnten. Frühzeitige Reparaturen verhindern größere Probleme. Gern übernehmen

- wir das für Sie mit unserer DROHNE
- ▶ 2. Reinigung der Dachrinnen: Entfernen Sie Laub, Schmutz und andere Ablagerungen aus den Dachrinnen, um einen reibungslosen Wasserabfluss zu gewährleisten und Wasserspänen zu vermeiden.
- ▶ 3. Dämmung prüfen: Überprüfen Sie die Dämmung im Dachbodenbereich, auf z.B. Marderschäden. Eine gute Dämmung hilft, Energiekosten zu



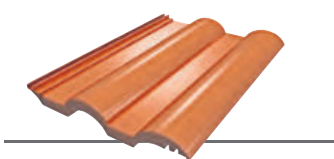
Tipps vom Fachmann: Paul Hobeck von der Hans Hobeck & Söhne Dachbau GmbH aus Belgern. Foto: Andreas Stopp

sparen und das Raumklima zu verbessern.

- ▶ 4. Belüftung sicherstellen: Achten Sie darauf, dass die Dachbelüftung nicht blockiert ist. Eine gute Belüftung verhindert Feuchtigkeitsansammlungen und Schimmelbildung.
- ▶ 5. Wartung von Solaranlagen: Wenn Sie eine Photovoltaikanlage haben, überprüfen Sie die Module auf Verschmutzungen und auf Schäden.

- ▶ 6. Fassadenpflege: Überprüfen Sie auch die Fassade auf Risse oder Schäden
- ▶ 7. Professionelle Hilfe: Scheuen Sie sich nicht, einen Fachmann zu Rate zu ziehen, wenn Sie unsicher sind oder größere Arbeiten anstehen. Sicherheit geht vor!

Mit diesen Tipps sorgen Sie dafür, dass Ihr Dach und Ihr Zuhause gut auf die warmen Monate vorbereitet sind.



Belgeraner Dachdecker GmbH in 5. Generation

Ausführung sämtlicher Dacharbeiten
Steildach
Flachdach / Bauwerksabdichtung
Gerüstbau
Energetische Sanierungen
Montage von PV-Anlagen
Bauklempnerei
Blitzschutzbau

Mühlenstraße 8 | 04874 Belgern
Tel. 034224/4 04 49 | Fax 034224/41433
www.dachdecker-hobeck.de | dachdecker-hobeck@t-online.de

HANS HOBECK U. SÖHNE
Dachbau-GmbH · Innungsbetrieb

Das Team der Hans Hobeck u. Söhne Dachbau - GmbH.

RÄTSEL

feiner gelblich brauner Zucker	an Jahren zu nehmen	dt. Fußballspieler (W/M '54)	Spitzname: Eisenhoppers	▽	Anfangsbuchstabe	Singvögel	▽	Video-träger (Abk.)	▽	Fußballstrafstoß (Kw.)	ostafrikanische Sprache	▽	waschaktive Substanz	
					Nicht-soldat	4								11
Vulkan in Island					Norne der Vergangenheit			franz. Minin. f. (Mireille)		Initiale Ecos				
griechischer Buchstabe			7		Gesamtkapital einer Firma			Fakultätsvorsteher						
			franz. Billethauer, f. (André)		Teil der Kirche						gefährliche Tiere			
Hebräisch: Sohn	kleines Boot							Heil- und Gewürzpflanze		In der Nähe von				
alt. Krimi-Autorin (Ingrid)					griechische Halbinsel			Informations-tafel		6				
Herrlich, pompös	Stadt an der EMS	Investition			Oper von Verdi					See-lachs, Köhler (norweg.)			Subwasser-barsch (Schweiz)	
									2		Abkochbrühe		Ort bei Rinteln (NRW)	
Ackerland			App-theken-assistent (Abk.)				10	Künstliche Zahnreihe		Halte-tau				
					Schiff der griechischen Sage			Emotion						1
lang-haarige Woll-sort			Akten-samm-lung										ein-stellige Zahl	
							8		rück-sichtl. Aus-beutung		Abk.: Orts-teil			
			Insel im Boden-see											
weibliches Zaubers-wesen	japanischer Wand-schirm	Sumpf, Schlamm												
					ge-kechter Obst-bren					5	Eng-lische Gasthöfe			
Riesenschlange									Abk.: Evang-elethod. Kirche		das Existie-rende (philos.)			
							9							
para-militä-rischer Verband	Initialen von US-Filmstar Hagman				flach									
Arbeits-anzug (ugs.)														
Nacht-raub-vogel					Aus-druck der Zu-neigung									

LESEN SIE UNS AUCH ONLINE UNTER: www.sonntagswochenblatt.de/e-paper/

Wir sagen DANKE, für 45 Jahre Vertrauen.

Der Firmensitz im Welsauer Weg 11 in Torgau, von wo das Unternehmen bundesweit agiert, besonders aber in Brandenburg und in den Region Torgau.

Im Jahr 1980 gründete Wolfgang Schulze die Bedachung GmbH Schulze. ... im Jahr 2000 übernahm Peter Hissung den Traditionsbetrieb.

<http://www.bedachungschulze.de>

Unsere Leistungen:

- ✓ Ausführung sämtlicher Dacharbeiten
- ✓ Neueindeckung • Umdeckungen • Reparaturen
- ✓ Flachdachsanierungen einschließlich Dämmungen
- ✓ Bauwerksabdichtungen aller Art
- ✓ Gerüstbau sowie Dachklempnerarbeiten

Hebebühnenvermietung (priv./geschäftl.)
Kranvermietung (priv./geschäftl.)
Solaranlagenmontage

Die Kiriakistik der Firma Bedachung GmbH Schulze & Comp. aus dem Welsauer Weg 11 in Torgau ist modern und kommt bei vielen Aufträgen für die öffentliche Hand zum Einsatz. Die Kräne im Einsatz sind: Li: MAN-AMAK 75 E bis 31, maximale Höhe 34 m; MAN-AMAK 170 E bis 51, maximale Höhe 60 m; IVECO-AMAK 60 E bis 1,6 t, maximale Höhe 32 m und ein Frontlader. Foto: HL

Bedachung GmbH Schulze & Comp.
Welsauer Weg 11 • 04860 Torgau • Telefon: 03421 774607 • Fax: 03421 774609 • bedachung.schulze@t-online.de

Sonnenschutz mit Mehrwert: Der Solar-Schattenspender

DIE PRIVATE ENERGIEWENDE beginnt mit einem Solardach auf der Terrasse

REGION. Über sonnige Tage im eigenen Garten freuen sich alle Hausbesitzer. Noch größer wird die Begeisterung, wenn zum Entspannungseffekt finanzielle Vorteile hinzukommen. Denn die Terrasse, auf der die Familie ihre Zeit genießt, lässt sich gleichzeitig als privates Ökokraftwerk nutzen. Spezielle Bedachungen mit integrierten Solarelementen machen es möglich. Sie spenden nicht nur den gewünschten Schatten bei hohen Temperaturen, sondern produzieren kostenfreien Strom, der sich direkt nutzen oder auch für später speichern lässt.



Solarstrom gewinnen und den Sommer genießen: Die Bedachung mit einem 10 mm starken Premium Solar-Verbund sicherheitsglas bietet einen doppelten Nutzen. djd/www.solarcarporte.de

TERRASSENDACH MIT MEHRFACHEM NUTZEN

Ein solides Dach über der Terrasse gehört für viele zur Pflichtausstattung, um einen unbeschwertem Sommer im eigenen Garten genießen zu können: Die Bedachung bietet nicht nur ein schattiges Plätzchen, sondern schützt ebenso vor plötzlichem Regengüssen, sodass der Grillabend nicht ins Wasser fallen muss. Einen weiteren Nutzen weisen Terrassen auf, die beispielsweise mit dem Solar-Cube der Solarterrassen und Carportwerk GmbH ausgestattet sind. Das zehn Millimeter starke Verbund sicherheitsglas aus deutscher Fertigung verbindet Robustheit mit ansprechendem Design und moderner Technologie. Das Tageslicht - auch bei bewölktem Himmel - dient dazu, umweltfreundlichen Strom zu erzeugen.

den, die Energiekosten dauerhaft zu senken und einen Beitrag zu mehr Nachhaltigkeit zu leisten. Für diese Vorteile hat der Premium Solarglas Cube den renommierten iF Design-Award 2024 gewonnen.

SELBST STROM GEWINNEN UND UNABHÄNGIGER WERDEN

Durch den gewonnenen Solarstrom machen sich die Bewoh-

ner unabhängiger von den öffentlichen Netzen. Ein zusätzlicher Batteriespeicher kann dazu dienen, die Energie für später zu speichern. Neben den ökologischen Vorteilen und dem finanziellen Nutzen soll die Terrasse aber ebenso optisch ansprechen. Dazu lassen sich die Solarterrassen nach eigenen Vorstellungen anpassen – beispielsweise mit einer soliden Aluminiumkonstruktion in der Wunschfarbe oder für einen na-

türlichen Look mit einem Holzaufbau. Integrierte Beleuchtungsmöglichkeiten schaffen nach Einbruch der Dämmerung eine behagliche Atmosphäre. Unter www.solarcarporte.de etwa finden sich mehr Details, Gestaltungsbeispiele sowie eine Kontaktmöglichkeit. Tipp: Optisch besonders ansprechend ist ein Eck-Terrassendach, das gleich zwei Seiten der Hausfassade umschließt.

Erhöht die Lebensdauer – Spart Geld und Ressourcen

Darum sind **WARTUNG UND PFLEGE DER DACHFENSTER** so wichtig

REGION. Beim Werterhalt von Wohneigentum verdient das Dachgeschoss besondere Aufmerksamkeit und hier vor allem die Dachfenster. Denn sie sorgen für Licht und Luft in der oberen Etage. Beides ist für Komfort und Wohngesundheit unerlässlich. Zugleich sind sie permanent Regen, Kälte, Hitze und UV-Strahlung ausgesetzt. Mit regelmäßiger eigener Pflege und Wartung durch den Fachbetrieb lässt sich die Lebensdauer der Fenster über die 15-jährige Garantie hinaus, welche die meisten Hersteller geben, problemlos verlängern.

GEGEN SCHMUTZ UND VERUNREINIGUNGEN

Zu den Dingen, die Mieter und Eigentümer selbst erledigen können, gehört die regelmäßige Reinigung der Fenster und ihrer Umgebung. So sollte nicht nur die Scheibe des Dachfensters geputzt werden, weil zum Beispiel Vogelkot aggressiv ist und Oberflächen angreifen kann. Auch die Traufbereiche außen rund ums Dachfenster sollten mindestens einmal pro Jahr von altem Laub, Moos und anderem Schmutz befreit werden. Ansonsten kann es

zu Verstopfungen kommen. Die Folge: Regenwasser fließt nicht mehr richtig ab, es staut sich direkt am Dachfenster und kann etwa Holzfenster angreifen. Schlimmstenfalls dringt es sogar in den Innenraum oder die Dachkonstruktion ein. Folgeschäden wie Schimmel oder ein undichtes Dach sind dann keine Seltenheit. Schäden an der Bausubstanz entstehen oft durch Feuchtigkeit – und zwar nicht nur die, die von außen eindringt. Auch Kondenswasser kann zum Problem werden. So sollte die relative Luftfeuchtigkeit innen nicht dauer-

haft über 50 Prozent liegen. Am einfachsten kann man diesen Wert per Hygrometer überwachen.

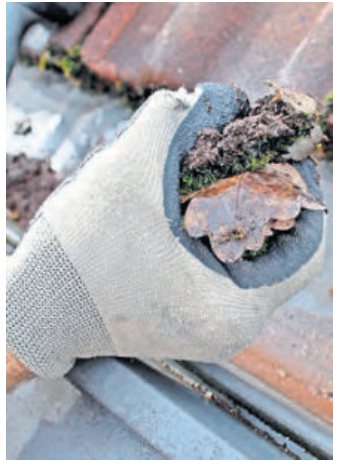
SICHERHEIT GEHT VOR: WARTUNG DURCH DEN PROFI

Neben den Reinigungsarbeiten empfiehlt es sich, alle Funktionen des Dachfensters zu prüfen, darunter alle Öffnungspositionen und die Putzstellung. Mechanische Elemente sollten regelmäßig geschmiert werden. Etwas anspruchsvoller wird es beim Überprüfen der Federspannung:

Weil Fensterflügel, vor allem von größeren Dachfenstern, sehr schwer werden können, ist die richtige Spannung wichtig. Sie stellt sicher, dass der Fensterflügel – also der Rahmen, der die Fensterscheibe umfasst – leicht zu bewegen ist, der Flügel aber auch in der eingestellten Position bleibt und nicht herunterfällt. Das würde eine erhebliche Verletzungsgefahr darstellen. All diese Schritte sind Bestandteil der Dachfenster-Wartung durch den Dienstleister TLS-Dachfenster, mehr Infos: www.tls-dachfenster.de. Falls dabei Schäden zuta-

treten, ist schnelles Handeln gefragt. Der Dienstleister erstellt innerhalb von 24 Stunden ein kostenloses, unverbindliches Angebot für die erforderlichen Reparaturen beziehungsweise garantiert die Kontaktaufnahme zur Klärung weiterer Maßnahmen. **DJD**

Damit sich das Dachfenster jederzeit problemlos und ohne Klemmen oder Quietschen öffnen und schließen lässt, schmiert der Servicetechniker die Beschläge im Rahmen der Wartung. Foto: djd/TLS-Dachfenster



DENNY MORITZ
DACHDECKERMEISTER

Am Backofen 13 | 04889 Belgern-Schildau | OT Taura
Telefon 0172 3545798 | denny.moritz79@web.de

Energiesparen von oben gedacht

EIN NACHTRÄGLICHER WÄRMESCHUTZ

fürs Dach zahlt sich gleich mehrfach aus



Energie sparen und das Raumklima verbessern: Eine nachträgliche Dämmung des Dachs trägt in älteren Gebäuden wesentlich zu mehr Energieeffizienz bei.

Foto: djd/Paul Bauder/www.michaelgallner.com

REGION. Für einen sparsamen Umgang mit Energie im Zuhause sprechen viele Gründe. Mit einer verbesserten Energieeffizienz des Eigenheims kann man nachhaltig Geld sparen und gleichzeitig etwas für die Umwelt tun. Zudem steigert das Modernisieren die Wohnqualität, fördert ein angenehmeres Raumklima und kann langfristig zur Wertsteigerung der Immobilie beitragen. Besitzer älterer Gebäude sind gut beraten, mit ihren Plänen ganz oben anzufangen: Allein auf den großen Dachflächen lassen sich mit einer effizienten Wärmedämmung bis zu 40 Prozent Energie, Kohlendioxid und Kosten sparen. Und oft kann eine Sanierung mit einer hochwertigen Dämmung zusätz-lichen, wertvollen Wohnraum schaffen.

ENERGIE SPAREN UND WOHNQUALITÄT STEIGERN

Eine Wärmedämmung auf dem Dach lässt sich kurzfristig und wirtschaftlich realisieren. Eine gute Idee ist es, dies mit einer ohnehin anstehenden Neueindeckung oder weiteren Baumaßnahmen zu kombinieren. „Wenn es der örtliche Bebauungsplan zulässt und die Raumhöhe ausreicht, kann ein Dachausbau mit Dämmung neue Möglichkeiten für Freizeit, Büro, Nachwuchs oder zur Vermietung schaffen und gleichzeitig den Wert des Gebäudes steigern“, erklärt Ekkehard Fritz vom Dachsystemhersteller Bauder. Er empfiehlt, sich individuell von Energieberatern und örtlichen Dachhandwerkern be-

gleiten zu lassen. Eine maßgeschneiderte Planung fängt bereits mit der Wahl der Dämmmethode an, zum Beispiel auf oder zwischen den Sparren. Wesentlicher Vorteil der Aufsparren- oder auch Aufdachdämmung: Hier wird von außen eine geschlossene Haube aus Dämmelementen verlegt, die sowohl den Wohnraum als auch die Dachkonstruktion schützt – selbst bei Sturm und Hagelschlag.

SCHLANKER AUFBAU MIT HOHER DÄMMLEISTUNG

Neben der Wahl des Dämmverfahrens kommt es zudem auf das geeignete Material an. Auch hierzu können Profis aus dem Handwerk individuell beraten. Gerade bei der Sanierung kommt es auf eine hohe Dämmleistung bei möglichst geringen Stärken an. Mit bewährten Hochleistungsmaterialien wie BauderPIR kann die Dämmschicht dünner und somit auch leichter als bei vielen anderen Materialien ausfallen – ein wichtiger Vorteil unter anderem aus statischen und optischen Gründen. Unter www.bauder.de etwa finden Hauseigentümer viele weitere Informationen und Ansprechpartner im Dachhandwerk vor Ort. Noch ein Tipp: Ergänzend zum Wärmeschutz entscheiden sich viele Immobilienbesitzer bei der Modernisierung für ein Nutzdach. Gerade flache Dächer bieten sich für vielfältige Mehrwerte an, zum Beispiel zur umweltfreundlichen Energiegewinnung mit Photovoltaik sowie als Dachbegrünung mit nachhaltigen ökologischen Vorteilen. **DJD**

Kranlogistik Maik Pötzsch

- Baumschnittarbeiten
- Dachrinnenreinigung
- Montage von Werbeanlagen
- Hubarbeitshöhe bis 46 Meter

Dachdeckerei Maik Pötzsch

Meisterbetrieb für Dächer, Fassaden und Abdichtungen

Gewerbering 4 • 04886 Beilrode

Tel.: 03421 - 77 81 97 • Fax: 77 81 98 • Funk: 0172 - 341 83 11

info@dachdeckerei-poetzsch.de • www.dachdeckerei-poetzsch.de

Jetzt 20 Prozent BAFA-Förderung für eine energetische Dachsanierung sichern!

Die Dachdeckerei Maik Pötzsch aus Beilrode ist immer am Puls der Zeit

Das Bundesamt für Wirtschaft und Ausfuhrkontrolle (BAFA) fördert energieeffiziente Techniken sowie Maßnahmen zur Energieeinsparung. In der Dachdeckerei Maik Pötzsch werden Sie über alle anfallenden Kosten einer Dachsanierung und wichtigsten Förderprogramme fachmännisch informiert. Zur Erklärung: Die Bundesförderung für effiziente Gebäude (BEG) bündelt die wichtigsten Förderprogramme zur Gebäudesanierung. BEG-Förderungen werden über das BAFA als Zuschuss zu den anfallenden Kosten für eine geförderte Maßnahme ausgezahlt. Maik Pötzsch: „Das betrifft unter anderem den Gerüstbau, den Dachabriss und die neue Eindeckung, die Dämmung, den Einbau von Dachfenstern und vieles mehr. Neben der Beratung, stellen wir alle Anträge und erledigen auch die Abrechnungen für Sie. Fragen Sie uns. Wir sind gern Ihr Partner.“

BEILRODE. Das Thema „Erneuerbare Energien“ ist in letzter Zeit mehr denn je in aller Munde. Flächendeckende Lösungen für die Energiewende müssen gesucht und gefunden werden. Die Dachdeckerei Maik Pötzsch aus Beilrode hat einmal mehr die Zeichen der Zeit erkannt. „Wir montieren seit vielen Jahren Photovoltaikanlagen für die öffentliche und private Hand“, erklärt Firmenlenker Maik Pötzsch. „Unsere Module sind Made in Germany und zu einem rentablen Preis erhältlich.“ Pötzsch hat mit seinem gewohnten Weitblick eine große Stückzahl an Modulen erworben und eingelagert. „So können wir unsere Leistungen immer stabil und zu jeder Zeit anbieten.“ Für jede Dachkonstruktion lässt sich in seiner Dachdeckerei die perfekt zugeschnittene Photovoltaik-Lösung finden. Neben dem Projektbericht, kümmert er sich um die Rentabilitätsbewertung für die Kunden. Statische Berechnungen und weitere technische Details

erfolgen in langjähriger Zusammenarbeit mit einem regionalen Ingenieurbüro. Was die wenigsten wissen: Die Lasten der PV-Anlage müssen bis in die Dachkonstruktion nachgewiesen werden. „Fehlen diese technischen Nachweise gibt es bereits seit dem Jahr 2015 keinen Versicherungsschutz bei Schadensfällen an Solaranlagen“, weiß Maik Pötzsch. Er hat an einer individuellen Lösung für die Befestigung der PV-Anlagen auf der Dachkonstruktion mitgearbeitet, die patentiert wurde – so einfach wie genial. Kunden profitieren vom Komplettpaket in der Dachdeckerei Maik Pötzsch: Von der Planung, Anmeldung, Montage, Inbetriebnahme und Wartung der PV-Anlage kommen alle Leistungen aus einer Hand. Seit August 2022 hat die Dachdeckerei Maik Pötzsch eine eigene Gerüstbau-Abteilung, dazu die Kranlogistik mit Kränen in verschiedenen Größen. Das spart wertvolle Zeit und verhindert Abhängigkeiten. Letztendlich profitiert

Seit dem 1. Januar 2023 wurden PV-Anlagen von der Mehrwertsteuer befreit.

der Kunde von der Gesamtheit der Leistungen. Das Gute: Für alle Dachvarianten wie Stahltrapez-, Flachdach- oder Rauhdach mit ziegelintegrierten Anlagen gibt es die passende Lösung. „Alles ist möglich“, so Maik Pötzsch abschließend. „Sprechen Sie mit uns und lassen sich beraten!“ **PR/HL**

Das Aufdach-Montagesystem wird fachmännisch von den Mitarbeitern der Dachdeckerei Maik Pötzsch angebracht. Fotos: privat

Nur 37 Cent für die buntesten Jobs in Nordsachsen

IG BAU KRITISIERT das Lohn-Plus von nur zwei Prozent



Wenn Malern der Pinsel ausrutscht: Das Wut-Gesicht ist das aktuelle Top-Motiv von Malern und Lackierern im Landkreis Nordsachsen, sagt die IG BAU. Den Grund liefert sie gleich mit: Die Maler-Gewerkschaft wirft den Arbeitgebern einen „enormen Lohn-Geiz“ vor.

Foto: IG BAU Florian Görick

LANDKREIS. Eigentlich ist das Leben der Maler im Kreis Nordsachsen bunt. Trotzdem sehen sie im Moment nur noch Rot. Das sagt die IG BAU Nord-West-Sachsen. Den Grund dafür nennt die Maler-Gewerkschaft auch: „Die Arbeitgeber wollen den Malern und Lackierern im Landkreis Nordsachsen den Lohn zusammenstreichen. Nur 2 Prozent sollen sie mehr bekommen. Das sind unterm Strich gerade einmal ‚37 triste Cent‘ pro Stunde. – Geld, das die Inflation sofort auffrisst. Das ist kein Lohn-Plus. Das ist ein Lohn-Minus“, sagt Bernd Günther. Der Vorsitzende der IG BAU Nord-West-Sachsen spricht von einem „handfesten Tarifstreit“. Die Maler-Gewerkschaft fordert 8 Prozent mehr Lohn – und damit 1,50 Euro mehr pro Stunde. Ins-

gesamt arbeiten nach Angaben der IG BAU im Landkreis Nordsachsen rund 300 Beschäftigte in 56 Malerbetrieben und Lackierereien. Die Gewerkschaft beruft sich dabei auf Zahlen der Arbeitsagentur. Nach zähem Ringen am Tariftisch habe die Gewerkschaft die Verhandlungen in dritter Runde abgebrochen. Jetzt gehe es in die Schlichtung. Die IG BAU Nord-West-Sachsen setzt dabei auf die Arbeitgeber im Kreis Nordsachsen: „Es ist höchste Zeit, dass die Maler- und Lackierermeister dem eigenen Bundesinnungsverband gehörig auf die Füße treten. Der Frust bei denen, die im Kreis Nordsachsen mit Malerpinsel, Tapezierbürste und Lackierpistole arbeiten, ist enorm. Das muss die Innung endlich be- greifen.“

SWB

Zimmerpflanzen vor Schädlingen schützen

NATÜRLICHER PFLANZENSCHUTZ auf der Fensterbank

REGION. Zimmerpflanzen verschönern Wohnräume und machen sie lebendig. Die grünen Gewächse können sogar Schadstoffe aus der Luft filtern und das Raumklima verbessern. Manche Arten sind besonders pflegeleicht - Drachenbaum, Bogenhanf oder Glücksfeder beispielsweise. Doch auch genügsame Pflanzen brauchen regelmäßig den liebevollen Blick auf ihre Gesundheit, um ungestört und kräftig wachsen zu können. Denn mit jeder neuen Pflanze steigt das Risiko, sich unerwünschte Schädlinge ins Haus zu holen. Der Grund: oft stecken die Larven schon in der Topf-erde. Die erwachsenen schwarzen Trauermücken beispielsweise sind lästig, aber ungefährlich. Anders sieht das mit ihrem Nachwuchs aus: In ihrem

kurzen Leben legen die Weibchen bis zu 300 Eier - bevorzugt in dauerhaft feuchter Blumenerde. Die Larven, die aus den Eiern schlüpfen, fressen sich durch das Wurzelwerk und schädigen vor allem junge Pflanzen. Wer die fliegenden Schädlinge entdeckt, sollte schnell reagieren. „Sogenannte Gelb-Sticker fangen Trauermücken und Weiße Fliegen mit insektizidfreiem Leim. Wer dann noch Quarzsand auf die Oberfläche der Blumenerde streut, erschwert den Schädlingen die Ei-Ablage“, weiß Sabine Klingelhöfer von Neudorff, dem Spezialisten für naturgemäßes Gärtnern. Sind die Pflanzen stark befallen, helfen Nützlinge wie die SF-Nematoden, die mit dem Gießwasser ausgebracht werden. Ebenfalls



bewährt hat sich Neem, das als natürlicher Wirkstoff in Spruzit Trauermückenfrei einen Fraßstopp bei den Trauermückenlarven auslöst. Generell gilt: Staunässe auf jeden Fall vermeiden, denn je trockener die Erde, desto geringer die Gefahr durch Trauermücken. **TXN**

• Weitere Tipps gibt es online unter www.neudorff.de

Damit das Grün auf der Fensterbank gesund und üppig bleibt, sollte es vor Schädlingen geschützt sein. Mit Gelb-Stickern lassen sich pflanzenschädigende Insekten wie Trauermücken oder Weiße Fliegen naturgemäß bekämpfen.

Foto: Neudorff/txn

Leuchtende Ideen am Band

GURTSYSTEME ERMÖGLICHEN EINE FLEXIBLE LICHTPLANUNG und setzen Design-Akzente



Licht am Band: Mit Gurtsystemen wird die Beleuchtung selbst zum Design-Blickfang im Zuhause. Foto: djd/Paulmann

REGION. Erst die individuell ausgewählte Beleuchtung verleiht einem Raum Atmosphäre und vermittelt ein Gefühl von Behaglichkeit. Doch nicht jeder Bereich lässt sich auf einfache Weise ausleuchten. Insbesondere bei Häusern mit hohen Decken, in Altbauten und Fachwerkhäusern stoßen klassische Systeme schnell an ihre Grenzen. Hier sind neue Wege gefragt, um das Licht genau dorthin zu führen, wo es benötigt wird.

LEUCHTEN AM GURT FLEXIBEL PLATZIEREN

Wer schon einmal versucht hat, einen Spitzboden oder ein Loft mit offenen Deckenbalken gleichmäßig zu beleuchten, kennt das Problem: Deckenlampen sind oft schwer zu montieren, zudem fehlt es an Stromanschlüssen. In Fachwerkhäusern kommt eine weitere Hürde hinzu. Denn die historische Bau-

substanz erlaubt es oft nicht, Kabel in Wände oder Decken zu verlegen. Aber auch moderne Wohnräume mit offenen Grundrissen und hohen Decken benötigen flexible Lichtlösungen wie das ULine Gurtsystem von Paulmann, das sich nach Bedarf an individuelle Raumbedingungen anpassen lässt. Dazu werden die reißfesten Gurte ganz nach Wunsch frei im Raum gespannt. Die Befestigung erfolgt an der Decke, an der Wand oder sogar am Boden. Mit der innenliegenden Stromführung ist es somit möglich, Licht genau dort zu platzieren, wo es benötigt wird. Die Gurte sind aus langlebigem Material gefertigt, in mehreren Farben erhältlich und können mit einer Schere auf die gewünschte Länge zugeschnitten werden.

ÄNDERUNGEN SIND JEDERZEIT MÖGLICH

Für ein maßgeschneidertes Beleuchtungskonzept braucht es aber nicht nur eine Kabelführung und flexible Anschlüsse – sondern auch die Lichtquellen selbst. Von Vorteil ist es dabei, dass sich die Leuchten dank eines praktischen Click-and-Connect-Systems direkt am Gurt befestigen lassen. Auch Veränderungen sind somit flexibel möglich: Die Leuchten können jederzeit neu positioniert, ergänzt oder ausgetauscht werden. Unter www.paulmann.de finden sich ausführliche Informationen, weitere Inspirationen für die eigene Lichtplanung und eine direkte Bestellmöglichkeit. Mit einer cleveren Planung erfüllt Licht somit nicht nur einen funktionalen Zweck, sondern wird selbst zum gestalterischen Design-Element, das besondere Akzente setzt und Wohnlichkeit vermittelt.

DJD

IHR FACHMANN FÜR FASSADENDÄMMUNG

MALERMEISTER
MARKUS NAUMANN GmbH

- Maler- & Tapezierarbeiten
- Fassadenanstriche
- Fußbodenverlegearbeiten
- Wärmedämmung
- Außen- & Innenputz
- Trockenbau
- Fachmann für Fassadendämmung

Karl-Liebknecht-Str. 2
04861 Torgau OT Beckwitz
Mobil 0170 5467711
Tel. 03421 7042376
E-Mail: info@malermeister-naumann.de
www.malermeister-naumann.de

Natürliche Balance für das Zuhause

MIT KREIDEFARBEN lassen sich Wände und Möbel nachhaltig gestalten

REGION. Eine attraktive, trendbewusste Gestaltung der eigenen vier Wände und das Thema Nachhaltigkeit müssen sich nicht ausschließen – ganz im Gegenteil. Wenn es um ökologisch sinnvolle Konzepte geht, gewinnen Naturmaterialien von Massivholz bis Stein stark an Bedeutung. Für den Anstrich von Wänden und Möbelstücken wiederum erleben Kreidefarben ein regelrechtes Comeback. Sie sind nicht nur

schön anzusehen, sondern auch nachhaltig und umweltfreundlich. So enthalten diese Farben keine bedenklichen Chemikalien, sondern können durch ihre natürlichen Eigenschaften ein gesundes Raumklima fördern.

GESUNDES RAUMKLIMA FÖRDERN

Selbstermachern, die Wert legen auf ein ökologisches Gestalten, sollten schon bei der Auswahl der Materialien auf die Zusammensetzung achten. Farbprezturen, die frei von Konservierungsstoffen und Lösemitteln sind, stellen dabei nicht nur für Allergiker eine gute Wahl dar. Hochwertige Produkte wie die Schöner Wohnen Naturell Kreidefarben werden zudem unabhängig geprüft und als schadstoffarm sowie emissionsarm eingestuft. Die wesentlichen Bestandteile dieser veganen Farben bilden natürliche Kreide, Porzellanerde und hochwertige Pigmente. Das Bindemittel besteht zu 100 Prozent aus nachwachsenden Rohstoffen (nach dem Massenbilanzverfahren), die Metalldosen lassen sich sehr gut recyceln. Neben ihrem Beitrag zu einer gesunden, schadstoffarmen Raumluft überzeugen Kreidefarben ebenfalls mit ihren optischen Eigenschaften. Sie sind bekannt für ihren pudermatten, charmanten Vintage-Look, der sehr gut mit aktuellen Einrichtungstrends harmonisiert.



Natürliche Farben für die eigenen vier Wände: Farben wie das warme Gelb von "Blütenzauber" schaffen eine behagliche Atmosphäre. Foto: djd/Schöner Wohnen Farbe/SCHÖNER WOHNEN-Kollektion

MÖBEL UND WÄNDE TON IN TON GESTALTEN

Zur Kollektion gehören 20 hochdeckende Farbtöne für ein individuelles, wohnliches Ambiente. Die Farben trocknen schnell, sind leicht zu verarbeiten und schaffen abriebbeständige Oberflächen. Mehr Inspi-

rationen und Videos mit Tipps zur Verarbeitung gibt es etwa unter www.schoener-wohnen-farbe.com, erhältlich sind die Produkte im örtlichen Fachhandel sowie in vielen Baumärkten. Ein Tipp: Nicht nur an der Wand machen Kreidefarben eine gute Figur. Sie eignen sich ebenso, um Möbeln einen frischen Look

zu verleihen, Ton in Ton abgestimmt mit dem Raumkonzept. Für eine dauerhaft attraktive Optik bietet sich nach dem Anstrich auf Schränken, Kommoden und Co. noch eine Oberflächenversiegelung mit dem transparenten Naturell Möbel-schutz an.

AKZ-O



Deine Küche, dein Design!
Perfekt geplant, meisterhaft montiert.

musterhaus küchen

Küchen Kartheuser

